

德國
納高
拍賣公司

NAGEL | 100
auktion.de | YEARS

KOREA INDIA SOUTHEAST ASIA

KOREA | INDIA | SOUTH EAST ASIA

100 YEARS | 1922 - 2022

11TH JUNE 2024



Nagel Auktionen GmbH
Neckarstraße 189 – 191
70190 Stuttgart
Postfach 103554
70030 Stuttgart
Tel: + 49 (0) 711 - 64 969 - 0
Fax: + 49 (0) 711 - 64 969 - 696
www.auction.de
contact@auction.de

KOREA | INDIEN | SÜDOSTASIEN

Auktion: 11. Juni 2024

Besichtigung: 7. - 9. Juni 2024, 10 - 17 Uhr

11. Juni 2024 Lot: 1339 - 1427

Es gilt lediglich die deutschsprachige und vollständige Online-Version der Katalogbeschreibungen, wobei Zustandsangaben teilweise nicht vollständig angegeben wurden. Diese sind auf Anfrage erhältlich.

Eine Depotzahlung kann für die Zulassung der Bieter erforderlich sein, diese muss zwingend bis zum 07.06.2024 erfolgt sein. Bitte kontaktieren Sie uns frühzeitig.

Jede Teilnahme an der Auktion erfolgt auf Grundlage unserer allgemeinen Geschäftsbedingungen, die Sie am Ende des Katalogs finden.

Im Katalogtext werden nur teilweise Angaben zum Erhaltungszustand gemacht. Wir bitten Sie, die Stücke selbst in Augenschein zu nehmen oder einen Zustandsbericht anzufordern.

Bitte beachten Sie, dass die mit dem Symbol Y gekennzeichneten Lots unter CITES-Beschränkungen fallen, wenn sie aus der EU ausgeführt werden sollen.

Repräsentanz Köln

Aachener Str. 567
50933 Köln
Christoph Bouillon
Tel: + 49 (0) 711 - 64 969 - 380
bouillon@auction.de

Adriane Friedrich

Tel: + 49 (0) 711 - 64 969 - 380
adrianefriedrich@auction.de

Walter Bruno Brix

Tel: + 49 (0) 711 - 64 969 - 400
brix@auction.de

Repräsentanz Berlin

Keithstraße 19
10787 Berlin
Michael Trautmann
Tel: + 49 (0) 711 - 64 969 - 310
trautmann@auction.de

KOREA | INDIA | SOUTH EAST ASIA

Auction: 11th June 2024

Viewing: 7 - 9 June 2024, 10 am to 5 pm

11 June 2024 Lot: 1339 - 1427

Only the German-language and complete online version of the catalog descriptions are valid, whereby condition information was partly not given completely. These are available on request.

A deposit payment may be required for bidder admission, it is mandatory that this payment be made by 07/06/2024. Please contact us at an early stage.

All participants in the auction are bound by our conditions of sale published at the end of this catalogue. Information on the condition is only partially available in the catalogue, therefore personal viewing is strongly recommended. Condition reports will be provided upon request.

Please be aware that lots marked with the symbol Y are subject to CITES regulations when exporting these items outside the EU.

Repräsentanz München Repräsentanz Österreich

Kaiserblickstraße 15 b
83071 Stephanskirchen
Dr. Thomas Kamm
Tel: + 49 (0)171 620 99 30
kamm@auction.de

Repräsentanz Rheinland-Pfalz, Saarland & Luxemburg

Hohlstraße 35
55743 Idar-Oberstein
Valentino Cipolla
Tel: + 49 (0)170 907 60 80
valentino@auction.de

Repräsentanz Idar-Oberstein

Hohlstraße 45
55743 Idar-Oberstein
Valentino Cipolla
Tel: + 49 (0)170-907 60 80
valentino@auction.de

JAPAN

Lot 1150 bis 1273

SAMMLUNG TRÖSTER - JAPANISCHE FARBHOLZSCHNITTE UND ANDERER BESITZ - KOREA

UKIYO-E FROM THE TROESTER COLLECTION AND OTHER PROPERTIES - KOREA

Lot 1274 bis 1344

INDIEN | INDIA

Lot 1350 bis 1415

THAILAND | BURMA

Lot 1416 bis 1427

AFRIKA | AFRICA

Lot 1428 bis 1477

OZEANIEN - INDONESIEN | OCEANIA - INDONESIA

Lot 1478 bis 1549

AMERIKA | AMERICA

Lot 1550 bis 1563

VORDERER ORIENT - EUROPA | NEAR EAST - EUROPE

Lot 1564 bis 1596

香港聯絡處

陳慧敏 (Jade Chan)
Level 20, One IFC, 1 Harbour View Street,
Central, Hong Kong
香港中環港景街1號 國際金融中心一期20樓
Tel: +852 3899 6617 / +852 6919 1741
Email: china@auction.de

微信號: Nagel-Auctions



CHINA I

China - Himalaya

Auktion: 10. Juni 2024

Besichtigung: 7. - 9. Juni 2024, 10 - 17 Uhr

10. Juni 2024 Lot: 1 - 347 | 9:30 Uhr

CHINA I

China - Himalaya

Auction: 10 June 2024

Viewing: June 7 - 9, 2024, 10 am to 5 pm

10 June 2024 Lot: 1 - 347 | 9:30 am

CHINA II

China | Kunstgewerbe | Skulpturen | Porzellan

Auktion: 10. Juni 2024

Besichtigung: 7. - 9. Juni 2024, 10 - 17 Uhr

10. Juni 2024 Lot: 350 - 671 | ca. 13:00 Uhr

CHINA II

China | Works of Art | Porcelain

Auction: 10 June 2024

Viewing: 7 - 9 June 2024, 10 am to 5 pm

10 June 2024 Lot: 350 - 671 | c. 13:00 pm

Asian Art Online II

Auktion: 03. - 12. Juni 2024

Besichtigung: 7. - 9. Juni 2024, 10 - 17 Uhr

03. - 12. Juni 2024 Lot: 700 - 1126

Endet ab 12. Juni 9:30 Uhr

Asian Art Online II

Auction: 03 - 12 June 2024

Viewing: 7 - 9 June 2024, 10 am to 5 pm

03 - 12 June 2024 Lot: 700 - 1126

Ends from 12 June 9:30 am

Six Continents

Auktion: 11. Juni 2024

Besichtigung: 7. - 9. Juni 2024, 10 - 17 Uhr

11. Juni 2024 Lot: 1150 - 1596 | 9:30 Uhr

Six Continents

Auction: 11 June 2024

Viewing: 7 - 9 June 2024, 10 am to 5 pm

11 June 2024 Lot: 1150 - 1596 | 9:30 am

亞洲藝術

拍賣時間：2024年6月10日

預展時間：2024年6月7日至9日10-17時

中國藝術第一部分 | 圖錄第1 - 347號

2024年6月10日德國時間9:30開始

中國藝術精品 - 喜馬拉雅藝術

亞洲藝術

拍賣時間：2024年6月10日

預展時間：2024年6月7日至9日10-17時

中國藝術第二部分 | 圖錄第350 - 671號

2024年6月10日德國時間約13:00開始

中國藝術精品 - 工藝品 - 造像 - 陶瓷

亞洲藝術 網上限時拍賣II

拍賣時間：2024年6月3日-12日

預展時間：2024年6月7日至9日10-17時

亞洲藝術雜項 | 圖錄第700 - 1126號

2024年6月12日德國時間9:30開始倒計時結拍

六大洲藝術

拍賣時間：2024年6月11日

預展時間：2024年6月7日至9日10-17時

六大洲藝術 | 圖錄第1150 - 1596號

2024年6月11日德國時間9:30開始

日本 - 韓國 - 印度 - 泰國 - 緬甸 - 非洲 - 大洋洲 - 印尼 - 美洲 - 近東地區 - 歐洲

Six Continents Online I

Auktion: 03. - 13. Juni 2024

Besichtigung: 7. - 9. Juni 2024, 10 - 17 Uhr

03. - 13. Juni 2024 Lot: 1600 - 1914

Endet ab 13. Juni 12:00 Uhr

Six Continents Online I

Auction: 03 - 13 June, 2024

Viewing: 7 - 9 June, 2024, 10 am to 5 pm

03 - 13 June 2024 Lot: 1600 - 1914

Ends from 13 June 12:00 am

六大洲藝術 網上限時拍賣I

拍賣時間：2024年6月3日-13日

預展時間：2024年6月7日至9日10-17時

六大洲藝術雜項 | 圖錄第1600 - 1914號

2024年6月13日德國時間12:00開始倒計時結拍

Es gilt lediglich die deutschsprachige und vollständige Online-Version der Katalogbeschreibungen, wobei Zustandsangaben teilweise nicht vollständig angegeben wurden. Diese sind auf Anfrage erhältlich.

Eine Depotzahlung kann für die Zulassung der Bieter erforderlich sein, diese muss zwingend bis zum 07.06.2024 erfolgt sein. Bitte kontaktieren Sie uns frühzeitig.

Jede Teilnahme an der Auktion erfolgt auf Grundlage unserer allgemeinen Geschäftsbedingungen, die Sie am Ende des Katalogs finden.

Im Katalogtext werden nur teilweise Angaben zum Erhaltungszustand gemacht. Wir bitten Sie, die Stücke selbst in Augenschein zu nehmen oder einen Zustandsbericht anzufordern.

Bitte beachten Sie, dass die mit dem Symbol Y gekennzeichneten Lots unter CITES-Beschränkungen fallen, wenn sie aus der EU ausgeführt werden sollen.

Only the German-language and complete online version of the catalog descriptions are valid, whereby condition information was partly not given completely. These are available on request.

A deposit payment may be required for bidder admission, it is mandatory that this payment be made by 07/06/2024. Please contact us at an early stage.

All participants in the auction are bound by our conditions of sale published at the end of this catalogue. Information on the condition is only partially available in the catalogue, therefore personal viewing is strongly recommended. Condition reports will be provided upon request.

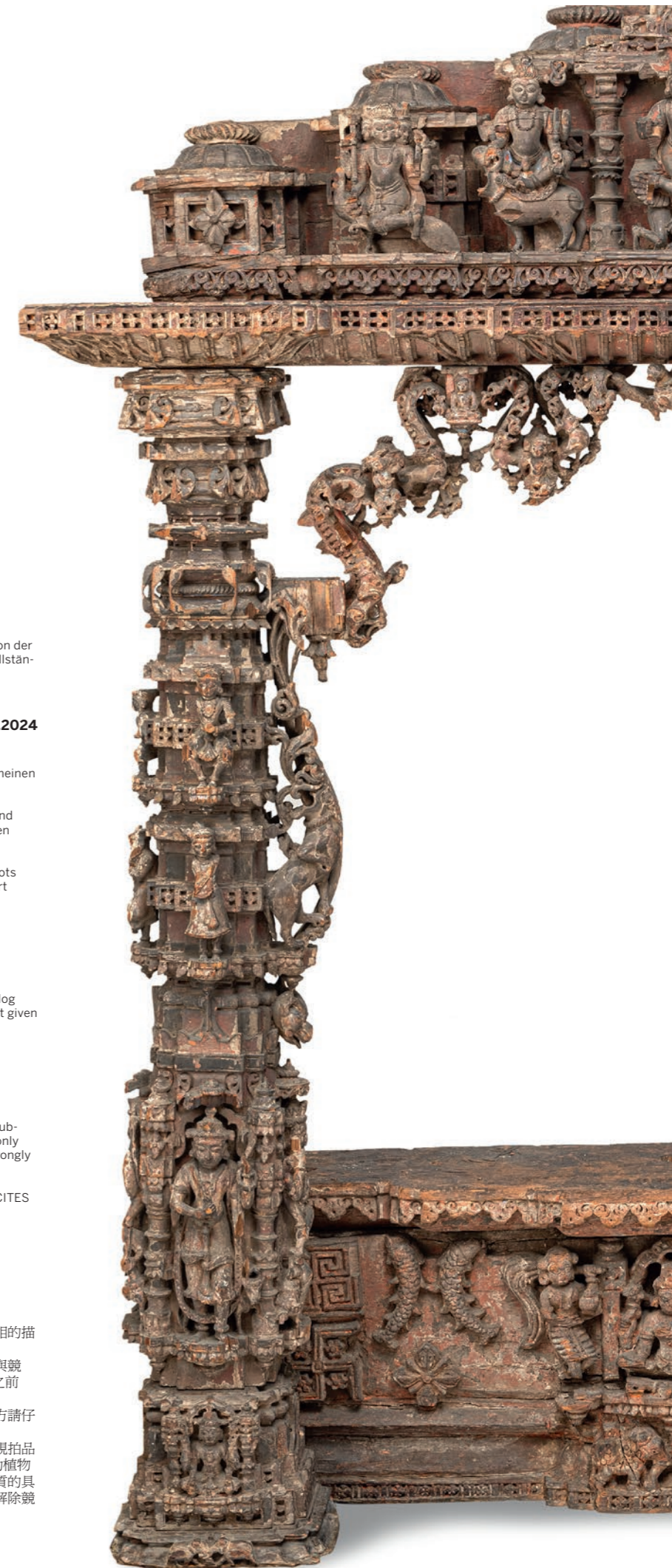
Please be aware that lots marked with the symbol Y are subject to CITES regulations when exporting these items outside the EU.

本圖錄拍品僅以德文描述以及在綫圖錄描述為準，有關拍品品相的描述內容不盡完整，僅供參考，請向我們咨詢品相

我們保留收取相應保證金的權利，請儘早聯係我們辦理保證金與競投事宜。爲確保登記成功，保證金須在德國時間2024年6月7日之前實際到賬

此拍賣圖錄根據本圖錄所附之拍賣規則進行，參加拍賣活動各方請仔細閱讀並予以遵守

本圖錄拍品描述內容僅供參考，請務必於預展上親自或委託檢視拍品
敬請注意：標注Y的拍品整體或局部由受保護的瀕臨絕種野生動植物材料製成。請在參拍前務必詳細瞭解各自國家及地區對此類材質的具體進口規定。因出口或進口受阻的情況均不可成爲延期付款或解除競拍成交的理由



Management
Administration

Unternehmensleitung & Auktionator
CEO & Auctioneer
Uwe Jourdan -110
Fabio Straub -100
Geschäftsführer / CEO

Büro Unternehmensleitung
Management Office
Beate Becker -103
Assistenz der Geschäftsführung
Assistance of the CEO

Auktionatoren - Auctioneers
Uwe Jourdan -110
Öffentlich bestellter und vereidigter
Versteigerer - Publicly appointed
and sworn auctioneer

Christoph Bouillon - 380
Öffentlich bestellter und vereidigter
Versteigerer - Publicly appointed
and sworn auctioneer

Fabio Straub -100
Versteigerer für Kunst & Antiquitäten

Auftragsverwaltung
Sales Administration
Beate Köhler - 111
Gebote, Auktionsrechnungen,
Abrechnungen / Bids, Sale invoices, Auction
settlements

Telefonzentrale
Switchboard
Astrid Sander -0

Controlling
Leitung Finanzen
Director Finance
Eva Ulmer -200

Buchhaltung
Accounting Department
Daniela Ndoj -201

**Katalogversand -
Registrierung**
Catalogue Dispatch
Astrid Sander -0

Empfang
Astrid Sander -250
Kundenbetreuung,
Kasse und Versicherungen
Customer relations,
Cashier and Insurance

DTP /Katalogproduktion /Fotografie
Catalogue Production
Rafael Calabek -212
Philipp Preuninger -220
Photography
Mariusz Rogalski -222
Steffen Wagner -350

Warenausgabe
Collection
Mo – Fr: 9 – 16.30 Uhr
Lagerleitung / Kunstlogistik
Stephan Kohls -410
kohls@auction.de

Experten
Experts

Africana
Tribal Art
Michael Trautmann -310
trautmann@auction.de

Altmeisterzeichnungen
Old Master Drawings
Björn Stoltzenburg -300
stoltzenburg@auction.de

Asiatica
Head Asian Art Department
Michael Trautmann -310
trautmann@auction.de

Tony Buchwald -316
buchwald@auction.de

Julia Döpfer -311
doepfer@auction.de

Hua Yan - 333
yan@auction.de

Autographen, Bücher
Autographs, Books
Björn Stoltzenburg -300
stoltzenburg@auction.de

Altmeistergraphik
Old Master Prints
Björn Stoltzenburg -300
stoltzenburg@auction.de

Aquarelle
Watercolours
Björn Stoltzenburg -300
stoltzenburg@auction.de

Dosen
Miniaturen
Boxes | Miniatures
Birgit Stoltzenburg -330
bstoltzenburg@auction.de

Design
Stephan Kohls -410
kohls@auction.de

Fayencen
Faience
Birgit Stoltzenburg -330
bstoltzenburg@auction.de

Fotografien
Photographs
Gerda Lenßen-Wahl -340
lenssen-wahl@auction.de

**Gemälde Alter und
Neuerer Meister**
Paintings 19th ct.
and Old Master Paintings
Björn Stoltzenburg -300
stoltzenburg@auction.de

Glas
Glass
Birgit Stoltzenburg -330
bstoltzenburg@auction.de

Experten
Experts

Ikonen
Icons
Björn Stoltzenburg -300
stoltzenburg@auction.de

Islamische Kunst
Islamic Art
Michael Trautmann -310
trautmann@auction.de

Jugendstil
Art Nouveau
Birgit Stoltzenburg -330
bstoltzenburg@auction.de

Moderne & Zeitgenössische Kunst
Modern Art & Contemporary Art
Gerda Lenßen-Wahl -340
lenssen-wahl@auction.de

Möbel
Furniture
Birgit Stoltzenburg -330
bstoltzenburg@auction.de

Orientalica
Oriental Art
Michael Trautmann -310
trautmann@auction.de

Porzellan, Keramik
Porcelain, Ceramics
Birgit Stoltzenburg -330
bstoltzenburg@auction.de

Schmuck
Jewellery
Birgit Stoltzenburg -330
bstoltzenburg@auction.de

Silber
Silver
Birgit Stoltzenburg -330
bstoltzenburg@auction.de

Skulpturen, Plastik
Sculpture
Birgit Stoltzenburg -330
bstoltzenburg@auction.de

Steingut, -zeug
Stoneware
Birgit Stoltzenburg -330
bstoltzenburg@auction.de

Teppiche, Tapisseries
Carpets, Tapestries
Michael Trautmann -310
trautmann@auction.de

Textilien
Textiles
Michael Trautmann -310
trautmann@auction.de

Uhren | Clocks & Watches
Birgit Stoltzenburg -330
bstoltzenburg@auction.de

Varia | Collectibles | Waffen, Militaria
Birgit Stoltzenburg -330
bstoltzenburg@auction.de

HEAD ASIAN ART DEPARTMENT

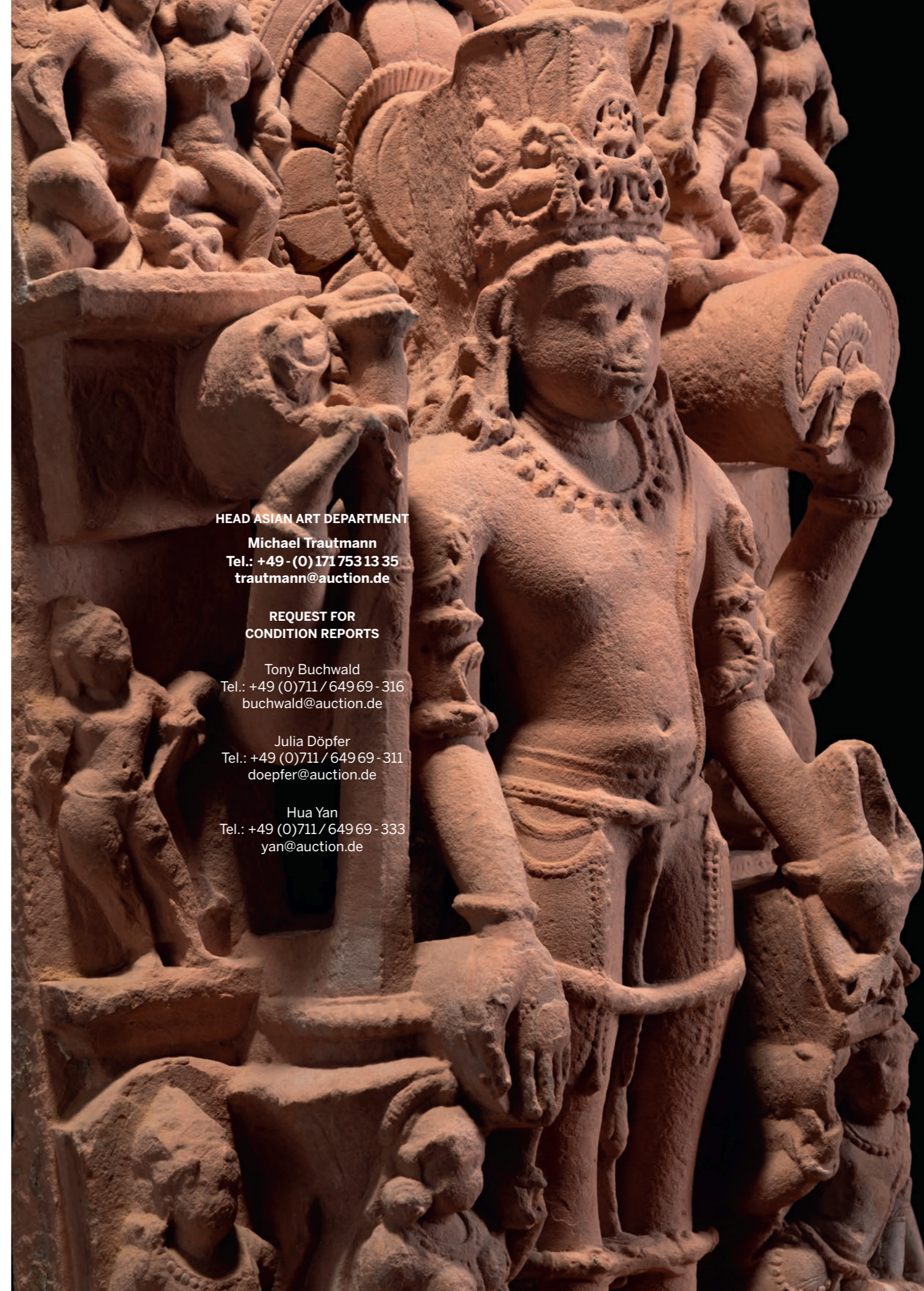
Michael Trautmann
Tel.: +49 - (0)171 753 13 35
trautmann@auction.de

REQUEST FOR CONDITION REPORTS

Tony Buchwald
Tel.: +49 (0)711 / 649 69 - 316
buchwald@auction.de

Julia Döpfer
Tel.: +49 (0)711 / 649 69 - 311
doepfer@auction.de

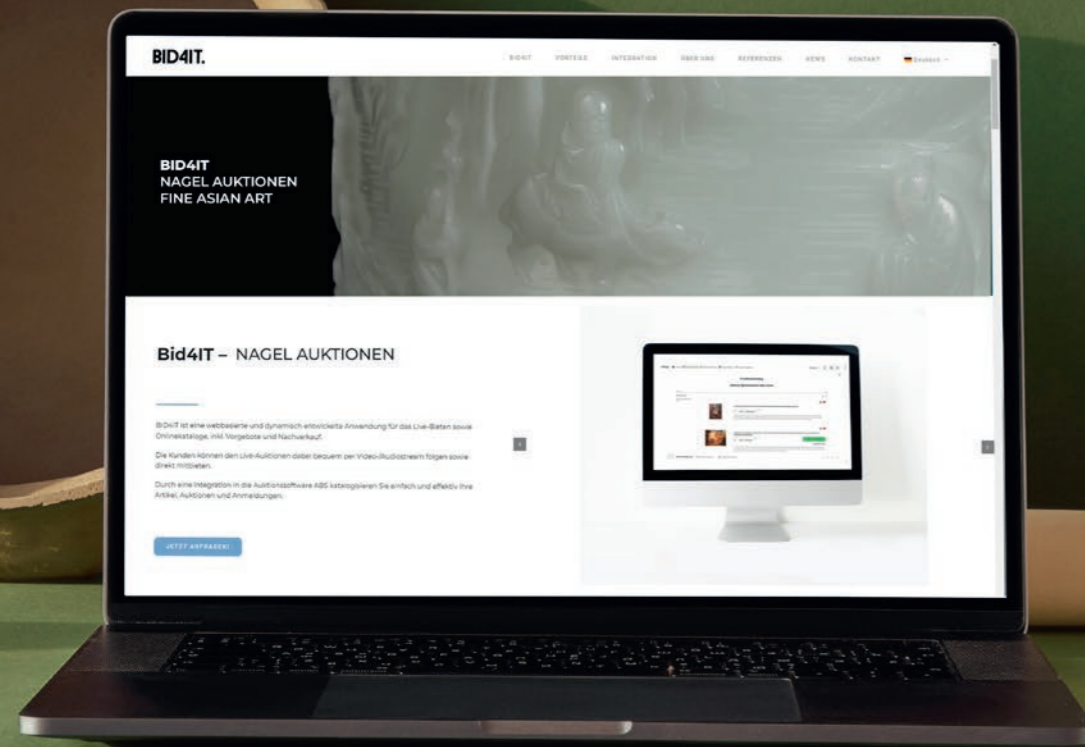
Hua Yan
Tel.: +49 (0)711 / 649 69 - 333
yan@auction.de



ONLINE BIETEN BID4IT

ONLINE BIDDING BID4IT

實時競投網絡平臺 BID4IT



FOR MORE INFORMATION

WWW.AUCTION.DE

LIVE-BIETEN ÜBER UNSERE ONLINE-PLATTFORM BID4IT

Bitte registrieren Sie sich zum Live-Bieten und beachten Sie die folgenden wichtigen Informationen:

Hier fällt eine zusätzliche Gebühr i. H. v. 1.6% vom Zuschlagpreis zzgl. der ges. Ust. an.

Für bestehende Kunden können bis zu einer Gesamt-Bietsumme von EUR 20.000,- ohne Depotzahlung freigeschaltet werden, wenn uns eine Kopie Ihres gültigen Reisepasses oder Personalausweises vorliegt. Sollten Sie ein höheres Bietlimit wünschen, kann eine Depotzahlung erforderlich werden. Wir bitten Sie uns zu kontaktieren unter der

Tel. Nr. +49-711-64969-100 oder per E-Mail an: straub@auction.de

Neukunden bitten wir um Zusendung einer Kopie Ihres gültigen Reisepasses oder Personalausweises und Festlegen des Bietlimits. Eine Sicherheit durch Hinterlegen einer Depotzahlung wird erbeten.

Bitte registrieren Sie sich hierfür so früh wie möglich, um ggfs. die Depotzahlung zu entrichten.

LIVE BIDDING VIA OUR ONLINE PLATFORM BID4IT

Please register for live bidding and note the following important information:

An additional premium of 1.6% from the hammer price plus VAT will be charged.

For regular Nagel customers, it is possible to bid up to a total bid amount of EUR 20.000 without paying a deposit, if we have a copy of your valid passport or ID card. If you intend to exceed this amount, please contact us to arrange a deposit payment via

phone: +49-711-64969-100 or by e-mail to: straub@auction.de

We ask new clients to send us a copy of your valid passport or identity card and to set the bidding limit. A deposit payment is requested.

Please make sure to register as soon as possible to arrange deposit payments in advance if we request them.

納高網站實時網上競投平臺 BID4IT

敬請注意！

平臺手續費為成交價的1.6%（另加德國增值稅）

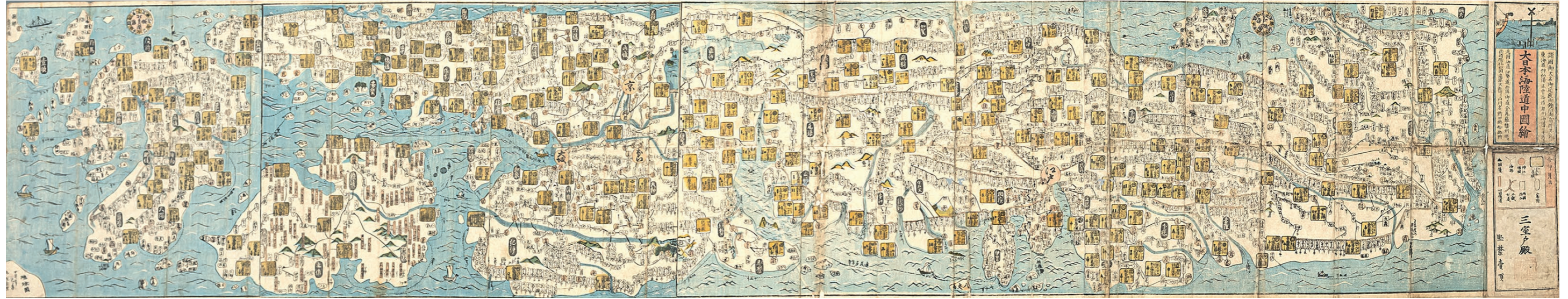
納高的老客戶提供有效護照或身份證件的清晰複印件後，可享有總額為20000歐元的網上競投額度。若您希望獲得更高的競投總額度，中文諮詢請洽：

嚴華女士，電話 +49-711-64969333 或電郵 yan@auction.de

陳慧敏女士，電話 +852 69191714 / +86 17817491463 或電郵 china@auction.de

新客戶註冊時須提供有效護照或身份證件的清晰複印件，設置固定的競投額度並辦理相應保證金繳納事宜

請儘早在平臺上註冊登記，以便及時在拍賣會開始前完成辦理保證金事宜



1339

EINE JAPANISCHE HISTORISCHE LANDKARTE ,DAI NIHON KAIRIKU DŌCHŪ ZUE‘ UND DREI KOREANISCHEN LANDKARTEN

JAPAN, MEIJI-PERIODE/ KOREA, UM 1900
Div., R.

1) Dai Nihon kairiku kairiku dōchū zue/ Genji shinpan Dai Nihon dōchū saikenki. Farbholzschnitt, zeigt einen Teil von Ezo bis einen Teil von Ryūkyū, enthält Reiseführer, Lengende und Copyright-Hinweis: Mimuroto-den, Ver-/Kauf verboten, Büchersammlungssiegel. 32 x 167 cm, gefaltet 17 x 9 cm. Unter Glas gerahmt (53,5 x 194 cm). 2) Drei koreanische Landkarten. Holzschnitt. 51,5 x 31,5 cm/ 32 x 33 cm. Jeweils unter Glas gerahmt (62 x 48 cm/ 65 x 63,5 cm).

PROVENIENZ

Aus einer bedeutenden norddeutschen Privatsammlung, vor 1980 gesammelt - Altersspuren, Japan-Karte teilweise rep.

A JAPANESE HISTORICAL MAP ,DAI NIHON KAIRIKU DŌCHŪ ZUE‘ AND THREE KOREAN MAPS

JAPAN, MEIJI PERIOD/ KOREA, AROUND 1900

1) Dai Nihon kairiku dōchū zue/ Genji shinpan Dai Nihon kairiku dōchū zue. Color woodblock print, covers a part of Ezo to a part of Ryūkyū, includes tourist guide, lengend and copyright notice: Mimuroto-den, sale and purchase prohibited, book collection seal. 32 x 167 cm, folded 17 x 9 cm. Framed and glazed (53.5 x 194 cm). 2) Three Korean maps. Woodblock print. 51.5 x 31.5 cm/ 32 x 33 cm. Each framed and glazed (62 x 48 cm/ 65 x 63.5 cm).

PROVENANCE

From an important North German private collection, collected before 1980 - Traces of age, the Japanese map partially repaired

€ 800,-/1200,-





1340

ACHTTEILIGER STELSCHIRM IM MINHWA-STIL

KOREA, 20. JH., MALEREI FRÜHER

Bildmaß 78,5 x 30,5 cm, Paneel je 44/46 x 171 cm

Tusche und wenig leichte Farben auf Papier, montiert mit gemusterter Seide. Traditionelle glückverheißende Darstellungen von Tieren und Pflanzen: Elster auf Pflaumenzweigen, Landschaft mit Boot, Rehpaar unter Pfirsichbaum, Hahnpaar mit blühendem Bananenbaum, Falke mit Trauben, Fisch und Enten, Päonienstraude, Kranichpaar unter Kiefer.

PROVENIENZ

Aus einer alten deutschen Privatsammlung, vor 2007 gesammelt - Altersspuren, part. rest.

EIGHT-FOLDED SCREEN IN THE MINHWA STYLE

KOREA, 20TH C., THE PAINTINGS EARLIER

Ink and few light colors on paper, mounted with patterned silk. Traditional auspicious depictions of animals and plants: Magpie on plum branches, a landscape with boat, a rooster couple under a peach tree, falcon with grapes, fish and ducks, a peony bush, a crane couple under a pine tree.

PROVENANCE

From an old German private collection, collected before 2007 - Traces of age, part. rest.

€ 1200,-/1800,-

1341

SATZ VON VIER TUSCHMALEREIEN - DIE „VIER EDLEN“

KOREA, SIGN. NAGSAN, 20. JH.

je 135,5 x 34 cm (169,5 x 48,2 cm R.)

Prunus, Orchidee, Bambus und Chrysanthemen. Tusche auf Papier, unter Glas gerahmt. Jedes Bild mit vier Künstlersiegeln.

PROVENIENZ

Aus einer alten deutschen Privatsammlung, vor 2007 gesammelt - Minim. Altersspuren, Rückwandkarton teils besch., Holzrahmen mit Mettlaufhängung

A SET OF FOUR INK PAINTINGS DEPICTING THE „FOUR NOBLES“

KOREA, SIGNED NAGSAN, 20TH C.

Prunus, orchids, bamboo and chrysanthemums. Ink on paper, framed and glazed. Each painting with four artist's seals.

PROVENANCE

From an old German private collection, collected before 2007 - Minor igns of age, cardboard backs partly damaged, wood frame with metal suspensions

€ 1200,-/1800,-



1342

VERGOLDETE BRONZE EINES BODHISATTVA

KOREA, YI-DYNASTIE, CA. 17. JH.

H. 46,5 cm

Mit gekreuzten Beinen sitzend, beide Hände auf den Schoß gelegt, einen Miniaturtempel stützend, Dhoti tragend, Schal über die Brust drapiert, mit Juwelen geschmückt, sein Gesicht zeigt einen heiteren Ausdruck mit herabschauenden Augen unter gewölbten Augenbrauen, die in den Nasenrücken übergehen, erhobene Urna an der Stirn, verlängerte Ohrläppchen, die Frisur zu einem Dutt gekämmt und mit einem Diadem mit winzigen Buddha-Figuren befestigt.

PROVENIENZ

Ehemals aus einer europäischen Privatsammlung, vor 2007 erworben - Minim. best., minim. berieben

A GILT-BRONZE FIGURE OF A BODHISATTVA

KOREA, YI DYNASTY, CA. 17TH C.

Seated with legs crossed, both hands resting on his lap supporting a miniature temple, wearing dhoti, scarf draped across his chest, bejewelled, his face displaying a serene expression with downcast eyes below arched eyebrows that run into the nose-bridge, raised urna at his forehead, elongated earlobes, the hairdo combed in a chignon and secured with a tiara cast with minute Buddha figures.

PROVENANCE

Former European private collection, acquired prior to 2007 - Very slightly chipped, minor wear
€ 8000,-/12000,-



1343

FIGUR DES BUDDHA AUS HOLZ MIT PARTIELLER VERGOLDUNG

KOREA ODER JAPAN, SPÄTE KORYŌ-/ FRÜHE JOSEON-PERIODE

H. 34 cm

Im Meditationssitz, beide Hände in einer Varianten der dhyana-mudra, wie sie im esoterischen Buddhismus anzutreffen ist. Aus fünf Teilen zusammengesetzt. Gewand und Kopf mit einer nur mehr teilweise erhaltenen Schwarzlackfassung, Kopf und Brust mit Goldlack bedeckt, die Augen aus hintermaltem Glas. Späterer japanischer Stand mit Mandorla.

PROVENIENZ

Europäische Privatsammlung, vor 2007 gesammelt

Ein Radiocarbon-Test bestätigt die Datierung dieser Figur mit einem errechneten Alter von ca. 1224 - 1274 n. Chr. Alterssch. Vergoldung später

A PART-GILT CARVED WOODEN FIGURE OF SEATED BUDDHA

KOREA OR JAPAN, LATE KORYŌ/ EARLY JOSEON PERIOD

In meditation seat, both hands in a variant of the dhyana-mudra as found in esoteric Buddhism. Composed of five parts, robe and head with an only partially preserved black lacquer frame, head and chest covered with gold lacquer, the eyes of reverse-painted glass. Later Japanese stand with mandorla.

PROVENANCE

European private collection, collected before 2007

A Radiocarbon test is confirming the dating of this lot with a calibrated age of ca. 1224 - 1274 AD

Damages due to age, gilding later

€ 3000,-/5000,-



1344

TEMPELGLOCKE AUS BRONZE

KOREA ODER CHINA, 19. JH.

H. 43 cm

Die konisch geformte Glocke ist im unteren Bereich mit mehreren horizontalen Rippen versehen, das obere Register ist mit Kartuschen versehen, die mehrere Reihen von Noppen enthalten, und wird von einem Ring in Form eines Drachenpaares gekrönt.

PROVENIENZ

Aus einer süddeutschen Privatsammlung, vor 2007 gesammelt - Minim. best.

A BRONZE TEMPLE BELL

KOREA OR CHINA, 19TH C.

The conical-shaped bell cast with several horizontal ridges around its lower section, the upper register with cartouches containing several rows of knobs and topped with a looped ring in the shape of a pair of dragons for attachment.

PROVENANCE

From a South German private collection, assembled prior to 2007 - Slightly chipped

€ 800,-/1200,-



INDIEN
SÜDOSTASIEN
INDIA
SOUTHEAST ASIA



1350

QUADRATISCHES BECKEN AUS STEIN MIT LÖWENKÖPFEN
WOHL INDO-PERSISCH, CA. 18. JH.

PROVENIENZ

Aus einer alten deutschen Privatsammlung, in den späten 1980er Jahren bis 1999
gesammelt - Partiiell besch.

A SQUARE CARVED STONE BASSIN WITH LIONS
PROBABLY INDO-PERSIAN, CA. 18TH C.

PROVENANCE

From an old German private collection, assembled in the late 1980s until 1999 -
Partly damaged

€ 500.-/800.-



1351

FEINE SKULPTUR DES AVALOKITESHVARA AUS GRAUEM SCHIEFER

GANDHARA-REGION, 2./3. JH.

H. 67 cm

Er sitzt in Vajrasana auf einem konischen Sockel, beide Hände ruhen in Dhyanamudra, während er eine Lotusblume hält, er trägt einen Dhoti, ein Tuch ist über seine linke Schulter drapiert, er ist mit Juwelen geschmückt, sein Gesicht zeigt einen heiteren Ausdruck mit niedergeschlagenen Augen unter gewölbten Augenbrauen, eine erhobene Urna auf der Stirn, ein Schnurrbart umrahmt seine Lippen, sein Haar ist zu einem Dutt gekämmt und ein Kopf-Halo liegt dahinter.

PROVENIENZ

Alte deutsche Privatsammlung, vom jetzigen Besitzer erworben bei Sotheby's New York, 3.7.1980, Lot 79
Diese Skulptur ist ein klassisches Beispiel für die Gandharan-Periode und weist viele ihrer stilistischen Merkmale auf. Der Einfluss der griechisch-römischen Ästhetik zeigt sich in der naturalistischen Behandlung des Gewandes und der Frisur sowie im Realismus des Gesichtsausdrucks. Der Aufbau und die Anordnung des prächtig geschnitzten Gewandes sowie die ikonografischen Elemente sind indischen Ursprungs und umfassen eine reiche Vielfalt an Schmuck und kunstvollen Verzierungen. All dies ist typisch für die Darstellung eines bedeutenden Bodhisattva aus der Zeit dieser ersten ausgeprägten buddhistischen Kunstschule. Darüber hinaus ist die Verwendung von extrem hartem, dichtem Schiefer für solche Tempelbilder üblich.

Partiell bestoßen, Teil der Mandorla verloren, part. etwas rest.

**A FINE GREY SCHIST FIGURE OF AVALOKITESHVARA
ANCIENT GANDHARA REGION, 2ND/3RD C.**

Seated in vajrasana on a conical-shaped base, both hands resting in dhyanamudra while holding a lotus-flower, wearing dhoti, scarf draped over his left shoulder, bejewelled, his face displaying a serene expression with downcast eyes below arched eyebrows, raised urna at his forehead, moustache framing his lips, his hair combed in a chignon and a head-halo behind.

PROVENANCE

Old German private collection, acquired at Sotheby's New York, 3.7.1980, lot 79 by the present owner
This sculpture is a classic example of the Gandharan period, exhibiting many of its stylistic characteristics. The influence of the Greco-Roman aesthetic is apparent in the naturalistic treatment of the robe and hairstyle and in the realism of the facial expression. The construction and arrangement of the superbly carved garment and the iconographic elements are Indian in origin and include a rich diversity of jewellery and elaborate ornamentation. All these are typical for the depiction of an important bodhisattva during the period of this first distinctive Buddhist school of art. In addition, the use of extremely hard dense schist for such temple images is common.

Partly chipped, part of the mandorla lost, partly rest.

€ 8000,-/12000,-



1352*

SCHÖNE UND FEINE SANDSTEINFIGUR DES VISHNU

WEST-INDIEN, RAJASTHAN, 11./ 12. JH.

H. 86,4 cm (o.S.)

Fein modelliert in einer leichten Tribhanga-Haltung mit elegant nach links geneigtem Körper, die rechte Hand gesenkt, das Varadamudra zeigend, der linke Arm gebrochen, einen diaphanen Dhoti tragend, der mit einigen Abschnitten ober- und unterhalb des Gürtels am Körper anliegt, verziert mit einem kunstvollen Rock aus geschlungenen Schnüren, bestehend aus Reihen von Perlenquasten, kunstvolle Halsketten, die um seinen Hals drapiert sind und über seine Brust herabfallen, die größte davon um das srivatsa-Emblem, Armbänder, Armreifen, Girlanden, die um seine Schultern schweben und beide Arme umschließen, um entlang seiner Beine herabzufallen, und zu seiner Rechten ein Säulenteil. Auf Sockel.

PROVENIENZ

Sotheby's London, 2.12.1968, lot 101, erworben von Armin Lemp, Zürich, verkauft im Juni 1974 für Sfr. 8000.- an einen Schweizer Privatsammler, aus dieser Sammlung gelangt dieses Figur nun zur Versteigerung bei Nagel Kopf, drei Arme und der untere Teil der Beine fehlen, part. best.

AN IMPORTANT BUFF SANDSTONE TORSO OF VISHNU

WEST-INDIA, RAJASTHAN, 11TH/ 12TH CT.

Finely sculpted in a slight tribhanga posture with his body elegantly tilted to the left, his right hand lowered showing the varadamudra, the left arm broken, wearing a diaphanous dhoti clinged to his body with a few sections above and below the belt, decorated with an elaborate skirt of looped strings consisting of rows of beaded tassels, elaborate necklaces draped around his neck falling down his chest, the largest encircling the srivatsa-emblem, bracelets, armlets, garland floating around his shoulders encircling both arms to fall down along his legs and to his right a column section. On base.

PROVENANCE

Sotheby's London, 2.12.1968, lot 101, acquired by Armin Lemp, Zurich, sold in June 1974 to a Swiss private collector for Sfr 8000.-, sold from this collection in the present sale Head, three arms and lower part of the legs missing, slightly chipped

€ 10000.-/15000.-



Torso des Vishnu
Rajasthan, 11./12. Jahrhundert
Lemp Zürich, Juni 1974
SFR 8.000.--

Der Kat. Sotheby ist datiert von 2. Dezember 1968 und Jhr Stück hat dort die Nummer 101. Der dazu gehörende Text lautet :
" A fine RAJASTHAN BUFF SANDSTONE FIGURE OF VISHNU with srivatsa, vana mala, fine necklets, armlets and girle ling with jewels, standing with his lower right hand in varada, columnar supports beside it, 86,4 cm. h. - 12/13th. century (head, three arms and lower part of legs missing. "
Auf der nächsten Seite die Illustration des Stückes ganzseitig.
Ich hoffe gerne, Ihnen damit gedient zu haben. Weil ich damals noch eine ganze Serie anderer Stücke aus diesem Katalog kaufte, möchte ich denselben vorderhand noch behalten. Diese rutilichen Sandstein-Statuetten können mehr oder weniger alle aus dem Nordosten von Indien.



1353

FEINE SANDSTEINSTELE DES VISHNU
ZENTRAL-INDIEN, UTTAR PRADESH, CA. 9./10. JH.
H. 91,4 cm

Standing in samabhanga on a lotus base placed on the shaped plinth, his principle hands showing varadamudra and holding the shankha, both secondary ones with gada and cakra, wearing dhoti fastened around the waist with a belt, a garland draped around his shoulders encircling his arms to continue around his knees and up again along his arms, upavita across his chest, bejewelled, his face displaying a serene expression with almond-shaped eyes below arched eyebrows, elongated earlobes with ornaments, his head topped with the kiritamakuta, floral head-halo behind, the upper register with several apsaras extending garlands with below Umamaheshvara respectively the three-headed Brahma with consort, the lower section with the standing Sri Devi holding fly-whisk flanked by Pinggala with a pencil and to the other side of Vishnu is Danda supporting a pot flanked by an attendant and a pair of kneeling worshippers flanking the lotus base.

PROVENIENZ

Aus einer alten europäischen Privatsammlung, erworben bei Sotheby's New York, 19.9. 1996, Lot 105 aus einer Privatsammlung in Connecticut
Part. etwas bestoßen



**A FINE BUFF SANDSTONE STELE
DEPICTING VISHNU**
CENTRAL-INDIA, UTTAR PRADESH,
CA. 9TH/ 10TH C.

Standing in samabhanga on a lotus base placed on the shaped plinth, his principle hands showing varadamudra and holding the shankha, both secondary ones with gada and cakra, wearing dhoti fastened around the waist with a belt, a garland draped around his shoulders encircling his arms to continue around his knees and up again along his arms, upavita across his chest, bejewelled, his face displaying a serene expression with almond-shaped eyes below arched eyebrows, elongated earlobes with ornaments, his head topped with the kiritamakuta, floral head-halo behind, the upper register with several apsaras extending garlands with below Umamaheshvara respectively the three-headed Brahma with consort, the lower section with the standing Sri Devi holding fly-whisk flanked by Pinggala with a pencil and to the other side of Vishnu is Danda supporting a pot flanked by an attendant and a pair of kneeling worshippers flanking the lotus base.

PROVENANCE

From an old European private collection, bought at Sotheby's New York, 19.9. 1996, Lot 105 from a private Connecticut collection
Partly chipped

€ 12000,-/18000,-





1354

PANEEL AUS MARMOR

INDIEN, CA. 15. JH.
63 x 25 cm

Die rechteckige Tafel besteht aus zwei Teilen mit einem schlichten unteren Register und dem oberen Teil mit sieben horizontalen Inschriften in kufischer Schrift und zwei weiteren Inschriften, die die horizontalen flankieren, auf einem Metallständer.

PROVENIENZ

Aus einer alten deutschen Privatsammlung, in den späten 1980er Jahren bis 1999 gesammelt - Teils bestoßen

A MARBLE PANEL

INDIA, CA. 15TH C.

The rectangular panel consisting of two sections with a plain lower register and the upper part with seven horizontal inscriptions in Kufic script and another two inscriptions flanking the horizontal ones, on metal stand.

PROVENANCE

From an old German private collection, assembled in the late 1980s until 1999 - Partly chipped

€ 600,-/1000,-

1355

STELE AUS STEIN

ZENTRAL-INDIEN, CA. 13. JH.
H. 59 cm

Die rechteckige Säule mit zwei übereinander angeordneten Nischen, die untere vielleicht mit dem tanzenden Ganesha und die obere vielleicht mit der abgemagerten Chamunda, steht auf einem Steinsockel.

PROVENIENZ

Aus einer alten deutschen Privatsammlung, in den späten 1980er Jahren bis 1999 gesammelt - Alterssch.

A STONE PILLAR

CENTRAL-INDIA, CA. 13TH C.

The rectangular pillar carved with two niches placed above each other, the lower one with possibly the dancing Ganesha and the upper one with perhaps the emaciated Chamunda, on stone base.

PROVENANCE

From an old German private collection, assembled in the late 1980s until 1999 - Damages due to age

€ 300,-/500,-



1356

1356

SÄULE AUS STEIN

ZENTRAL-INDIEN, CA. 13. JH.
H. 75 cm

Die rechteckige Säule ist mit drei übereinander liegenden Nischen versehen, die jeweils eine vierarmige weibliche Gottheit enthalten, die in lalitasana auf einem Sockel sitzt und verschiedene Attribute und in der oberen zusätzlich ein Kind hält, auf einem Steinsockel.

PROVENIENZ

Aus einer alten deutschen Privatsammlung, in den späten 1980er Jahren bis 1999 gesammelt - Alterssch.

A STONE PILLAR

CENTRAL-INDIA, CA. 13TH C.

The rectangular pillar sculpted with three niches above each other, each containing a four-armed female divinity seated in lalitasana on a pedestal, holding various attributes and the upper one additionally a child, on stone base.

PROVENANCE

From an old German private collection, assembled in the late 1980s until 1999 - Damages due to age

€ 500,-/800,-





1357

BRONZE DES BUDDHA DES BUDDHA SHAKYAMUNI MIT SILBEREINLAGEN

NORD-WEST-INDIEN, CA. 15. JH.
H. 9,7 cm

Mit gekreuzten Beinen auf einem Stufenthron sitzend, die Hände im Dyanamudra auf dem Schoß ruhend, in klösterlichem Gewand, darunter ein Mantel, der die linke Schulter bedeckt, das Gesicht mit heiterem Ausdruck, mit eingelegten Augen unter gewölbten Augenbrauen, eingelegter Urna auf der Stirn, verlängerten Ohrläppchen und einer Lockenfrisur, die sich in die niedrige Ushnisha fortsetzt, Spuren von Vergoldung, die Vorderseite des Thronsockels mit Inschrift.

PROVENIENZ

Ehemalige alte deutsche Privatsammlung, zusammengetragen vor 2000 - Berieben, Altersspuren

A SILVER-INLAID COPPER FIGURE OF BUDDHA SHAKYAMUNI

NORTH WEST-INDIA, CA. 15TH C.

Seated with legs crossed on a stepped throne, his hands resting on his lap in dyanamudra, wearing monastic garment, including a mantle covering his left shoulder, his face displaying a serene expression with inlaid eyes below arched eyebrows, inlaid urna at his forehead, elongated earlobes and his curled hairdo continuing into the low ushnisha, traces of gilding, the front of the throne base with inscription.

PROVENANCE

Former old German private collection, assembled before 2000 - Wear, traces of age

€ 500.-/800.-

1358

BOGEN EINES THRONES - PARIKARA

NORD-WEST-INDIEN, CA. 12./ 13. JH.
33 x 94 x 23 cm

Der Bogen eines großen Throns, der ursprünglich aus mehreren Teilen zusammengesetzt war, ist im Hochrelief mit dem zentral platzierten Ehrenschild dargestellt, der von einem Paar Elefanten mit Reitern flankiert wird, über dem eine kleine Figur steht, die die Hände in anjalimudra hält, flankiert von anderen Figuren, die im unteren Register mit Girlandenträgern und Musikern jeweils in einer Nische platziert sind

PROVENIENZ

Aus einer alten deutschen Privatsammlung, in den späten 1980er Jahren bis 1999 gesammelt - Etwas best., Alterssch.

A WHITE MARBLE THRONE ARCH, PARIKARA

NORTH-WEST-INDIA, CA. 12TH/ 13TH C.

The arch of a large throne originally constructed of several parts is sculpted in high relief with the central placed honorific parasol flanked by a pair of elephants with riders, surmounted by a small figure holding the hands in anjalimudra flanked by other figures, the lower register with garland bearers and musicians with each placed in a niche

PROVENANCE

From an old German private collection, assembled in the late 1980s until 1999 - Chipped, damages due to age

€ 1800.-/2800.-

1359

ARCHITEKTURFRIES AUS WEISSEM MARMOR

NORD-WEST-INDIEN, 12./ 13. JH.
59 x 101 x 35 cm

Der rechteckige Giebel eines Altarschreins, fein und tief skulptiert, mit wahrscheinlich der zentral platzierten vierarmigen Sarasvati, die in lalitasana auf einem Sockel sitzt, flankiert von einem Paar Elefanten und brüllenden Löwen, an einem Ende die vierarmige Ambhika, die in lalitasana auf einem Sockel sitzt, der einen Löwen zu seiner Vorderseite zeigt, und mit ihrer linken Haupthand ein Kind umarmt, am anderen Ende eine vierarmige Gottheit, die in lalitasana auf einem Elefanten sitzt, und im unteren Register eine lange Inschrift.

PROVENIENZ

Aus einer alten deutschen Privatsammlung, in den späten 1980er Jahren bis 1999 gesammelt - Teilweise bestoßen, kleinere altersbedingte Schäden

A WHITE MARBLE ARCHITECTURAL PIECE

NORTH-WEST-INDIA, 12TH/ 13TH C.

The rectangular pediment of an altar shrine finely and deeply sculpted with probably the central placed four-armed Sarasvati seated in lalitasana on a pedestal flanked by a pair of elephants and roaring lions, one end with the four-armed Ambhika seated in lalitasana on a pedestal showing a lion to its front, embracing a child with her principle left hand, the other end with a four-armed deity seated in lalitasana on an elephant and the lower register with a lengthy inscription.

PROVENANCE

From an old German private collection, assembled in the late 1980s until 1999 - Partly chipped, minor damages due to age

€ 1800.-/2800.-



1358



1359

1360

TAFEL AUS MARMOR

NORD-INDIEN, 19. JH.
48 x 102 cm

Der rechteckige Fensterschirm ist geschnitzt mit einer zentralen Platte mit durchbrochenen Löchern innerhalb eines Rahmens, um in ein Gebäude zu passen, auf Metallständer.

PROVENIENZ

Aus der Sammlung von Prof Dr. Arne Burkhardt (1944-2023), größtenteils in den 1980er und 90er Jahren erworben - Bruch durch das Paneel, rest.

A MARBLE JALI SCREEN

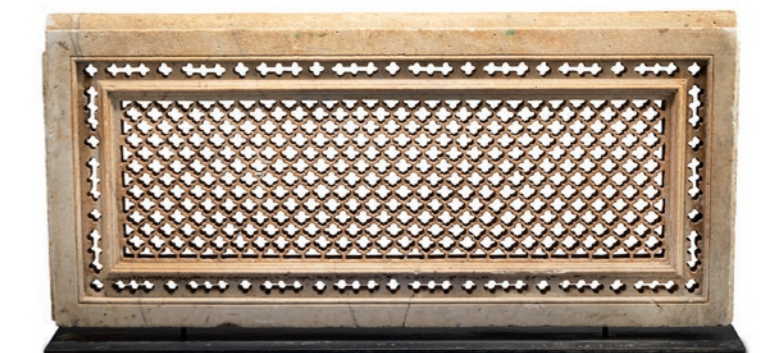
NORTH-INDIA, 19TH C.

The rectangular window screen carved with a central panel of pierced holes within a frame to fit in a building, on metal stand.

PROVENANCE

From the collection of Prof. Dr. Arne Burkhardt (1944-2023), mostly assembled in the 1980s and 90s - Break through the panel, rest.

€ 600.-/1000.-



1360



1361

GROSSES UND FEINES PORTAL AUS HOLZ MIT GESCHNITTENER DARSTELLUNG DES VISHNU UND GARUDA UND DES HINDU PANTHEONS INDIEN, GUJARAT, 17./ 18. JH.

H. 185 cm

Gewölbtes Portal bestehend aus einem Podest, einem Paar Seitenpfeilern und einem Türsturz, alle in Hochrelief mit verschiedenen Gottheiten des Hindu-Pantheons geschnitzt sind, darunter die zentrale Darstellung des Vishnu auf Garuda sitzend.

PROVENIENZ

Ehemals Sammlung Walter Duschek Wien, altes Schreiben, datiert vom 4.7.1929 ist erhalten - Süddeutscher Privatbesitz, vor 2000 gesammelt - Partiiell Altersschäden, Spuren von Farbfassung

A FINE CARVED WOODEN DOOR ENTRANCE INDIAN, GUJARAT REGION, 17TH/ 18TH CT.,

The arched door entrance consists of a platform, a pair of side pillars and a lintel, all carved in very high relief with various deities belonging to the Hindu pantheon, including Vishnu seated on Garuda in the centre of the lintel.

PROVENANCE

Former collection Walter Duschek Collection Vienna, old letter dated 4.7.1929 is preserved - South German private collection, bought prior 2000 - Partly damages due to age, traces of colour

€ 2000.-/3000.-





1362

KOLLIER UND NASENRING AUS GOLD MIT EMAIL-DEKOR, SMARAGDEN UND DIAMANTEN

INDIEN, CA. 19. JH.
L. ca. 30 cm/ H. 4 cm

PROVENIENZ

Aus der Sammlung Ludwig Bretschneider (1909 - 1987), München, versteigert Nagel 11.5.1996, Lot 2787 - Minim. Altersspuren

A GOLD NECKLACE AND NOSE RING WITH ENAMEL DECORATION, EMERALDS AND DIAMONDS

INDIA, CA. 19TH C.

PROVENANCE

From the Ludwig Bretschneider Collection (1909 - 1987), Munich, sold Nagel 11 May 1996, lot 2787 - Minim. traces of age

€ 1000,-/1500,-



1363*

SELTENER DAUMENRING AUS GOLD FÜR EINEN BOGENSCHÜTZEN

SÜDINDIEN ODER DECCAN, MÖGLICHERWEISE TANJORE, 1750 - 1850

2,6 x 3,3 x 4,1 cm

Besetzt mit Diamanten, Rubinen und Smaragden.

PROVENIENZ

Al Thani Collection, Qatar, Auktion Maharajas & Mughal Magnificence, Christie's, New York, 19. Juni 2019, Lot 14 - Privatsammlung, bei dieser Auktion erworben

Al Thani Collection, Qatar, Verkauf Maharajas & Mughal Magnificence, Christie's, New York, 19. Juni 2019, Lot 15 - Privatsammlung, bei dieser Auktion erworben

Veröffentlicht:

From the Great Mughals to the Maharajas: Juwelen aus der Sammlung Al Thani, Grand Palais, Paris 2017, S.183, Nr. 137

Schätze der Mogul und Maharadschas: Die Sammlung Al Thani, Palazzo Ducale, Venedig 2017, S. 210, Nr. 143

Schätze aus der Sammlung Al Thani, Palastmuseum Peking, 2018, S. 233, Nr. 144

Geringe Altersspuren

A RARE GEM SET GOLD ARCHER'S RING

SOUTH INDIA OR DECCAN, POSSIBLY TANJORE, 1750 - 1850

Set with diamonds, rubies and emeralds.

PROVENANCE

Al Thani Collection, Qatar, sold sale Maharajas & Mughal Magnificence, Christie's, New York, 19 Juni 2019, Lot 14 - Private collection purchased at this sale

Published:

From the Great Mughals to the Maharajas: Jewels from Al Thani Collection, Grand Palais, Paris 2017, p.183, no. 137

Treasures of the Mughals and the Maharajas: The Al Thani Collection, Palazzo Ducale, Venice 2017, p. 210, no. 143

Treasures from the Al Thani Collection, Palace Museum Beijing, 2018, p. 233, no. 144

Minor traces of age

€ 20000,-/30000,-





1364*

FEINE DECKELDOSE AUS GOLD MIT DIAMANTEN, RUBINEN, EMAIL UND SMARAGDEN IM MOGHUL-STIL DEKO-
RIERT

INDIEN, CA. 19. JH.
7,4 x 6,2 x 3,3 cm

Das Innere der Dose mit Scharnierdeckel ist ohne jegliche Verzierung, die Außenseite oben und hinten mit einem emaillierten quadratischen Abschnitt, der verschiedene Blumen um eine zentrale Blüte enthält, der mit Edelsteinen, besetzt ist, die jeweils in einem Rahmen aus verschlungenen Ranken, die mit geschliffenen Diamanten eingelegt sind, platziert sind, und die Seiten rundum mit emaillierten verschlungenen Ranken. Gewicht: 161 gr.

PROVENIENZ

Alte Privatsammlung, zusammengetragen vor 2007 - Abnutzung, leicht abgeplatzt, kleinere Restaurierungen und Verluste

A FINE ENAMEL GOLD BOX DECORATED WITH DIAMONDS, RUBIES AND EMERALDS IN MUGHAL STYLE

INDIA, CA. 19TH C.

The inside of the box with hinged lid is without any decoration, the outside top and back with an enamelled square section containing various flowers around a central blossom set with gemstones, each placed in a frame of intertwined tendrils inlaid with cut diamonds, and the sides all around with enamelled intertwined tendrils. Weight: 161 gr.

PROVENANCE

Old private collection, assembled before 2007 - Wear, slightly chipped, minor restorations and losses

€ 1800,-/2800,-

1365*

FEINES OKTAGONALES DECKELDÖSCHEN AUS GOLD MIT EMAIL-DEKOR UND DIAMANTBESATZ

INDIEN, MOGHUL-STIL, CA. 1900
4,2 x 3,4 x 2,1 cm

PROVENIENZ

Alte Privatsammlung, vor 2007 gesammelt - Minim. Altersspuren, gut erhalten

A FINE OCTAGONAL GOLD LIDDED BOX WITH ENAMEL DECORATION AND DIAMOND SETTING

INDIA, MUGHAL STYLE, CA. 1900

PROVENANCE

Old private collection, collected before 2007 - Minim. traces of age, well preserved

€ 1200,-/1800,-



1366*

**FEINE DECKELDOSE IM MOGHUL-STIL MIT EMAIL, GOLD UND DIAMANTPLITTERN
DEKORIERT**

INDIEN, 19./ 20. JH.
13,2 x 9,3 x 9,3 cm

Umlaufend Blüten und Rankwerk in feinem farbigen Email mit vergoldeten Stegen allseitig dekoriert. Innen transluzides grünes Email mit Blütendekor. Die Randeinfassungen in 18 kt. Gold. Gewicht: 798 gr.

PROVENIENZ

Alte Privatsammlung, vor 2007 gesammelt - Minimale Altersspuren, gut erhalten

**A FINE MUGHAL-STYLE LIDDED BOX DECORATED WITH ENAMEL, GOLD AND DIAMOND
CHIPS**

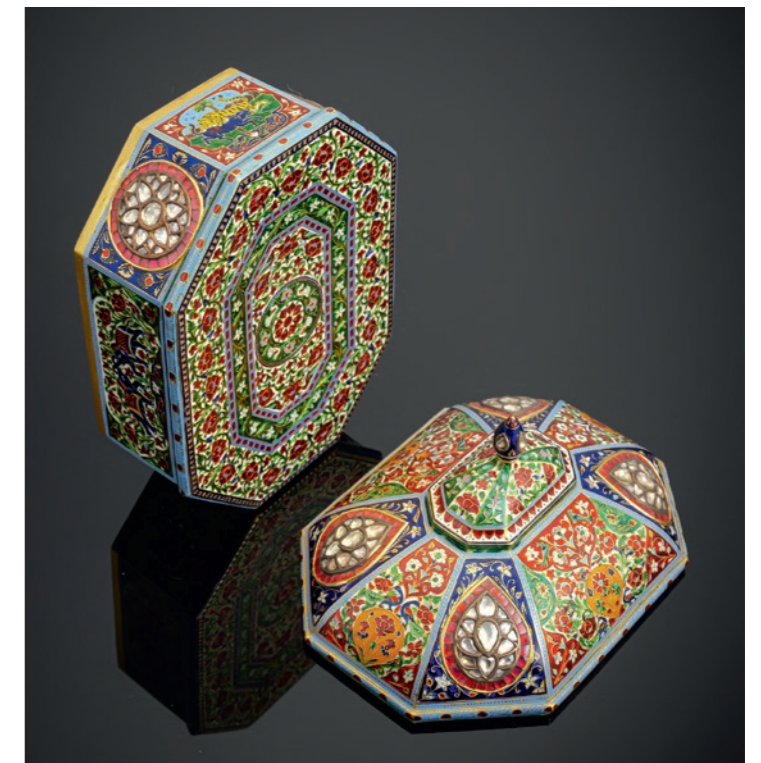
INDIA, 19TH/ 20TH C.

Decorated all around with flowers and foliage in fine coloured enamel with gilded wires. Inside, translucent green enamel with floral decoration. The edges of the box and cover executed in gold (18 carat). Weight: 798 gr.

PROVENANCE

Old private collection, assembled before 2007 - Minimal traces of age, in good condition

€ 2400,-/3500,-



1367*

**DECKELDÖSCHEN AUS GOLD MIT
EMAILDEKOR UND DIAMANTPLITTER-
BESATZ UND FIGUR EINES PAPAGEI EBEN-
FALLS IN GOLD MIT EMAILDEKOR GEAR-
BEITET**

INDIEN, MOGHUL-STIL, UM 1900
H. 4,3 - 5,3 cm

PROVENIENZ

Alte Privatsammlung, vor 2007 gesammelt -
Minim. Altersspuren, gut erhalten

**A GOLD BOX AND COVER WITH ENAMEL
DECORATION AND INSETS DIAMONDS
AND A MODEL OF A PARROT ALSO IN
GOLD WITH ENAMEL DECORATION**

INDIA, MUGHAL STYLE, CA. 1900

PROVENANCE

Old private collection, collected before 2007 -
Minim. traces of age, well preserved

€ 1200,-/1800,-





1368

FEINES ‚KALAMKARI‘-TEXTIL

INDIEN, MOGHUL, 18. JH.

131 x 85 cm

Baumwolle, gewebt und bedruckt. Stoffunterlegt.

PROVENIENZ

Aus einer alten deutschen Privatsammlung - Minim besch.

A FINE KALAMKARI TEXTILE

INDIA, MUGHAL, 18TH C.

Cotton, woven and printed. Mounted on cloth.

PROVENANCE

From an old German private collection - Very minor damages due to age

€ 1500,-/2500,-

1369*

FEINER MIT JUWELEN BESETZTER DAUMENRING EINES BOGENSCHÜTZEN AUS JADE

INDIEN, 1750 - 1800

2,1 x 2,9 x 4,1 cm

Jade mit Diamanten, Smaragde und Rubinen.

PROVENIENZ

Al Thani Collection, Qatar, verkauft auf der Auktion Maharajas & Mughal Magnificence, Christie's New York, 19. Juni 2019, Los 15 - Privatsammlung, erworben auf dieser Auktion

Veröffentlicht:

Jaffer 2013, S.186, Nr.50

Ausgestellt und veröffentlicht:

Victoria and Albert Museum, London 2015, S. 93, Nr. 44

Grand Palais, Paris 2017, S. 106, Nr. 77

Dogenpalast, Venedig 2017, S. 131, Nr. 80

Das Palastmuseum, Peking 2018, S. 156, Nr. 84

Altersspuren

A GEM SET JADE ARCHER'S RING

INDIA, 1750 - 1800

Set with diamonds, rubies and emeralds.

PROVENANCE

Al Thani Collection, Qatar, sold at the sale Maharajas & Mughal Magnificence, Christie's New York, 19 Juni 2019, lot 15 - Private collection, purchased at this sale

Published:

Jaffer 2013, p.186, no.50

Exhibited and published:

Victoria and Albert Museum, London 2015, p.93, no. 44

Grand Palais, Paris 2017, p.106, no. 77

The Doge's Palace, Venice 2017, p.131, no. 80

The Palace Museum, Beijing 2018, p.156, no. 84

Minor traces of age

€ 15000,-/25000,-





1370*

EXZELLENTER UND SELTENER MOGHUL-ZEREMONIALDOLCH KARD MIT SAMTBEZOGENER SCHEIDE

WAHRSCHEINLICH JAMMU UND KASCHMIR, NORD-INDIEN, DATIERT AH 1189/ 1775-76 N. CHR.

L. 35 cm

Stahlklinge, Griff, Medaillon und Spitze verziert mit verschiedenen Götter-Darstellungen mit farbigem Email auf seltenem türkisblauen Fond, der Rücken mit schiitischen Rufen und Gebeten in Gold auf blauem Email, die Spitze des Knaufs mit einem Gebet und datiert AH 1189. Auf Arabisch am hinteren Rand des Griffs: „O Herr, für Muhammad und die Familie von Muhammad, ‚Ali, und Fatima, die Tochter von Muhammad, Hasan und Husayn“.

Auf Arabisch und Persisch auf der Vorderseite des Griffs: „Für jede Katastrophe, die sich ereignet, rezitiere siebzigmal / Es gibt keinen Helden außer ‚Ali, kein Schwert außer Dhul-Fiqar“.

Auf Arabisch und Persisch, auf der Basis des Griffs - aus dem Koran, LXI, suraal-saff, Teil v.13: Hilfe von Gott und schneller Sieg / Bringt eine Antwort am Hof Gottes hervor

Auf Arabisch, an der Seite der Schwertscheide - eine Anrufung an ‚Ali

Auf Arabisch, entlang des Randes der Scheide - Anrufungen an Gott - „O Richter der Notwendigkeiten! Und O Genügsamer in den Notwendigkeiten! Und O Beantworter der Bittgebete!“

Etui.

PROVENIENZ

Sammlung Al Thani, Qatar versteigert bei Christie's New York, ‚Maharajas & Mughal Magnificence‘, 19.6.2019, Lot 379 - Privatsammlung, bei vorgenannter Auktion erworben

Publiziert und ausgestellt:

Dogenpalast, Venedig 2017, S. 190, Nr. 127

Die Verzierung dieses Dolches und der Scheide zeigt eine seltene Kombination aus muslimischen Gebeten und Bildern von Hindu-Gottheiten. Die Inschriften stammen sowohl aus dem Koran als auch aus schiitischen Quellen. Die Figuren indischer Götter und Göttinnen, darunter die mehrarmige Göttin Durga, der unter einer fünfköpfigen Schlange sitzende Vishnu und der Affengott Hanuman, zeigen einen Einfluss der nordindischen Malerei des 18. Jahrhunderts aus Kaschmir und den Pahari-Staaten (Beijing 2018, S. 214). Die türkisfarbene Emailierung, die für den Grund des Griffs und die Beschläge der Scheide verwendet wurde, ist sehr ungewöhnlich. Palastmuseum, Peking 2018, S. 214-245, Nr. 131

A VERY FINE AND RARE MUGHAL ENAMELLED DAGGER (KARD) WITH VELVET COVERED SHEATH

PROBABLY JAMMU UND KASHMIR, NORTH INDIA, DATED AH 1189/1775-76 AD

Steel blade, the hilt, locket and chape decorated in various deity figures with polychrome enamels on blue enamelled ground, the spine with Shi'a avocations and prayers in gold on blue enamel, the tip of the pommel with a prayer and dated AH 1189.

In Arabic, on the back edge of the hilt - 'O Lord, for the sake of Muhammad and the family of Muhammad, 'Ali, and Fatima the daughter of Muhammad, Hasan and Husayn'

In Arabic and Persian, on the front edge of the hilt - 'For every catastrophe that occurs recite seventy times / There is no hero but 'Ali no sword but Dhul-Fiqar'

In Arabic and Persian, on the base of the hilt - from the Qur'an, LXI, suraal-saff, part v.13: Help from God and speedy victory / Brings forth an answer at the court of God

In Arabic, on the side of the scabbard - an invocation to 'Ali

In Arabic, along the edge of the scabbard - invocations to God - 'O Judge of Needs! And O Sufficient in Necessities! And O Answerer of Supplications!'

Box.

PROVENANCE

Al Thani Collection, Qatar sold by Christie's New York, sale 'Maharajas & Mughal Magnificence', 19 June 2019, lot 379 - Private collection purchased at the above noted sale

Published and exhibited:

The Doge's Palace, Venice 2017, p. 190, no. 127

The Palace Museum, Beijing 2018, pp. 214-245, no. 131

The decoration on this dagger and scabbard displays a rare combination of Muslim prayers alongside images of Hindu deities. The inscriptions are derived from both the Qur'an as well as Shi'a sources. The figures of Indian gods and goddesses including the multi-armed goddess Durga, Vishnu seated under a five-headed serpent and the monkey god Hanuman illustrate an influence of eighteenth century North Indian painting from Kashmir and Pahari states (Beijing 2018, p.214). The turquoise enamelling used for the ground on the hilt as well as the fittings on the scabbard is highly unusual.

€ 40000.-/60000.-





1371

FEINES HALSBAND (GULUBAND)

INDIEN, MAHARASHTRA

L. 39 cm

Goldkugeln, zentraler roter Glasstein, flankiert von zwei mythischen Vögeln. 18-20kt Gelbgold (getestet), ergänzte Kettenglieder und Hakenschließe aus 14kt Roségold (getestet). Gewicht ca. 33,5g. Diese Art von Halsschmuck (guluband) wurden von Frauen der Vaishya- und Shudra-Kasten getragen. Der Vogeldekor bei diesem Exemplar sollen der Trägerin Schutz gewähren.

PROVENIENZ

Aus einer deutschen Privatsammlung, erworben bei Hans Wehreter in den 1990er Jahren, publiziert in: Hans Wehreter: Schützende Pracht, Indischer Schmuck aus drei Jahrhunderten, Edition Khyun, Augsburg, 2008, B. 75, S. 89 - Minim. berieben, neu aufgezogen, ursprünglich wurden diese Halsbänder auf Textilbändern (pattwa wallha) aufgezogen.

AN INDIAN GOLD GULU NECKLACE

INDIA, MAHARASHTRA

Gold beads, central red glass stone flanked by two mythical birds. 18-20kt yellow gold (tested), added chain links and hook clasp in 14kt rosé gold (tested). Weight ca. 33,5g. This type of necklace (guluband) was worn by women of the Vaishya and Shudra castes. The bird decoration on this piece is supposed to give protection to the wearer.

PROVENANCE

From a German private collection, acquired from Hans Wehreter in the 1990s, published in: Hans Wehreter: Schützende Pracht, Indischer Schmuck aus drei Jahrhunderten, Edition Khyun, Augsburg, 2008, B. 75, p. 89 - Minor wear, newly mounted, originally these collars were mounted on textile ribbons (pattwa wallha)

€ 800,-/1200,-



1372

GOLD-TAUSCHIERTER „TULWAR“

INDIEN, 18./19. JH.

L. 97 cm

Die Griffschalen und auch die Klinge ist partiell mit goldener Floralornamentik tauschiert (kofgari).

PROVENIENZ

Ehemals aus einer deutschen Privatsammlung, vor 2007 erworben - Minim. best.

A GOLD DAMASCENED „TULWAR“

INDIA, 18TH/19TH C.

The handle and blade are both partially inlaid with gold floral ornamentation (kofgari).

PROVENANCE

Former German private collection, acquired prior to 2007 - Very slightly chipped

€ 1200,-/1800,-

1373*

REPOUSSÉ-SCHALE AUS GOLD MIT RELIEFDEKOR VON TIEREN UND FLORALEN MOTIVEN

THAILAND ODER BURMA, 20. JH.

L. 27,2 cm

307 gr. ca. 20ct.

PROVENIENZ

Alte Privatsammlung, vor 2007 gesammelt - Am Boden minim. best.

A REPOUSSÉ GOLD BOWL IN WITH RELIEF DECORATION OF ANIMALS AND FLORAL MOTIFS

THAILAND OR BURMA, 20TH C.

307 gr. ca. 22ct.

PROVENANCE

Old private collection, assembled before 2007 - Wear to stand, slightly chipped

€ 3000,-/5000,-



1374

KRUMMSCHWERT „TULWAR“

INDIEN, MOGHUL-STIL, 18./ 19. JH.

L. 93 cm

Die leicht geschwungene Metallklinge ist mit einem doppelten Grat geschweißt, der eiserne Griff ist mit Gold damasziert und mit einem feinen Rankenmuster versehen.

PROVENIENZ

Alte deutsche Privatsammlung, vor 2007 gesammelt - Minim. Altersspuren

A CURVED SWORD „TULWAR“

INDIA, MUGHAL STYLE, 18TH/ 19TH C.

The slightly curved metal blade welded with a double ridge, the iron hilt damascened in gold with a fine design of scrolling tendrils.

PROVENANCE

Old German private collection, collected before 2007 - Minim. traces of age

€ 600,-/1000,-



1375

**MIT SILBER UND KUPFER EINGELEGTER
ALTARSCHREIN AUS BRONZE MIT DARSTELLUNG
DES JAIN TIRTHANKARA**
INDIEN, WOHL DATIERT 1600
H. 16 cm

PROVENIENZ
Ehemals aus einer alten deutschen Privatsammlung, vor 2007
erworben - Minim. best., minim. berieben

**A SILVER- AND COPPER-INLAID BRONZE JAIN
TIRTHANKARA SHRINE**
NORTHWEST INDIA, PROBABLY DATED 1600

Seated in vajrasana on a cushion supported by an elaborate
throne cast with a pair of lions to its front, both hands in the
dhyanamudra, his chest with the srivatsa emblem, silver inlaid
eyes, parasol above his head flanked by a pair of elephants,
surrounded by various tirthankaras and worshippers, the
reverse with lengthy inscription.

PROVENANCE
Former old German private collection, acquired prior to 2007
- Very slightly chipped, minor wear

€ 500.-/800.-

1376

BRONZEGRUPPE MIT PANCHIKA UND HARITI
NORD-OST-INDIEN, PALA-PERIODE, CA. 12. JH.
H. 9,3 cm

PROVENIENZ
Aus einer alten deutschen Privatsammlung, gesammelt vor
2007 - Etwas berieben, kleine Beschädigungen

A BRONZE GROUP OF PANCHIKA AND HARITI
NORTH-EAST INDIA, PALA PERIOD, CA. 12TH C.

Both Panchika and Hariti seated in lalitasana on a rectangular
throne, their right hands holding the jewel and the left sup-
porting each a child, wearing dhoti and sari, bejewelled, their
faces displaying a serene expression, their hair combed in a
chignon secured with a tiara, between them rises a tree from
the base supporting some figures and the base of the throne
with various worshippers.

PROVENANCE
From an old German private collection, collected before 2007
- Wear, partly chipped

€ 600.-/1000.-

1377

**MIT SILBER UND KUPFER EINGELEGTER
ALTARSCHREIN AUS BRONZE MIT DARSTELLUNG
DES JAIN TIRTHANKARA**
WESTLICHES INDIEN, WOHL DAT. 1550
H. 16,5 cm

PROVENIENZ
Ehemals aus einer alten deutschen Privatsammlung, vor 2007
erworben - Minim. best., minim. berieben

**A SILVER- AND COPPER-INLAID BRONZE JAIN
TIRTHANKARA SHRINE**
WESTERN INDIA, PROBABLY DATED 1550

Seated in vajrasana on a cushion placed on an elaborate
throne cast with a pair of lions to its front, both hands in the
dhyanamudra, silver inlaid srivatsa emblem on his chest, sil-
ver inlaid eyes, a parasol above flanked by a pair of elephants,
surrounded by various tirthankaras and worshippers, the
reverse with lengthy inscription, worn due extensive rubbing
by worshippers.

PROVENANCE
Former old German private collection, acquired prior to 2007
- Slightly chipped, minor wear

€ 400.-/600.-

1378

**MIT SILBER UND KUPFER EINGELEGTER
ALTARSCHREIN AUS BRONZE MIT DARSTELLUNG
DES JAIN TIRTHANKARA**
NORDWEST-INDIEN, 16. JH.
H. 17,5 cm

PROVENIENZ
Aus einer süddeutschen Privatsammlung, vor 2007 gesam-
melt - Minim. best.

**A SILVER- AND COPPER-INLAID BRONZE JAIN
TIRTHANKARA SHRINE**
NORTHWEST INDIA, 16TH C.

The shrine cast with a central placed Jain tirthankara seated
in vajrasana on a cushion placed on a throne with a pair of
roaring lions to its front, both hands resting on his lap in dhy-
anamudra, naked, srivatsa emblem on his chest, his face dis-
playing a serene expression with almond-shaped eyes, a para-
sol above flanked by a pair of elephants, surrounded by other
tirthankaras, worshippers and probably the donors at the
lower throne register, the reverse with lengthy inscription.

PROVENANCE
From a South German private collection, assembled prior to
2007 - Slightly chipped

€ 600.-/1000.-

1379

**ALTARSCHREIN AUS BRONZE MIT DARSTELLUNG
DES JAIN TIRTHANKARA**
NORDWEST-INDIEN, CA. 12. JH.
H. 12,7 cm

PROVENIENZ
Ehemals aus einer alten deutschen Privatsammlung, vor 2007
erworben - Best., berieben

A BRONZE JAIN TIRTHANKARA SHRINE
NORTHWEST INDIA, CA. 12TH C.

The central placed tirthankara is seated in vajrasana on an
elaborate pedestal with both hands in the dhyanamudra,
naked, his face worn due strong rubbing, halo behind sur-
mounted by a parasol and surrounded by various other tirt-
hankaras and worshippers.

PROVENANCE
Former old German private collection, acquired prior to 2007
- Chipped, wear

€ 300.-/500.-

1380

**MIT SILBER EINGELEGTER ALTARSCHREIN AUS
BRONZE MIT DARSTELLUNG DES JAIN
TIRTHANKARA**
NORDWEST-INDIEN, WOHL DATIERT 1597
H. 15,5 cm

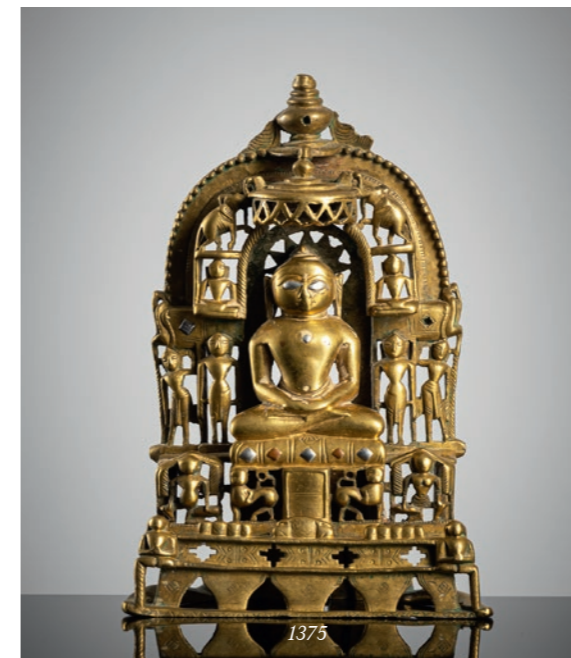
PROVENIENZ
Ehemals aus einer alten deutschen Privatsammlung, vor 2007
erworben - Minim. best., minim. berieben

**A SILVER-INLAID BRONZE JAIN TIRTHANKARA
SHRINE**
NORTHWEST INDIA, PROBABLY DATED 1597

Seated in vajrasana on a cushion placed on a throne cast to
the front with pair of lions, both hands in dhyanamudra, his
chest with the silver inlaid srivatsa emblem, his face display-
ing a meditative expression, parasol flanked by a pair of ele-
phants above his head, surrounded by various tirthankaras,
attendants and worshippers, the reverse with lengthy inscrip-
tion.

PROVENANCE
Former old German private collection, acquired prior to 2007
- Slightly dented, minor wear

€ 500.-/800.-





1381

PICCHAVAI
 INDIEN, UM 1900
 236 x 246 cm

Krishna und Adorantinnen. Baumwolle, bemalt.

PROVENIENZ

Aus einer bedeutenden norddeutschen Privatsammlung, vor 1980 gesammelt - Minim. besch., part. berieben.

PICCHAVAI
 INDIA, CA. 1900

Krishna among women.

PROVENANCE

Minor damages, slightly worn areas.

€ 1500,-/2500,-



1382

PICCHAVAI
 INDIEN, UM 1900
 236 x 205 cm

Für das Gopashtami Kuh-Festival. Baumwolle, bemalt.

PROVENIENZ

Aus einer bedeutenden norddeutschen Privatsammlung, vor 1980 gesammelt - Minim. besch., part. leicht berieben.,

PICCHAVAI
 INDIA, CA. 1900

For Gopashtami cow festival. Painted cotton.

PROVENANCE

Minor damages, slightly worn areas.

€ 1200,-/1800,-



1383

DREI KLEINFORMATIGE PICCHAVAI

INDIEN, 19. UND FRÜHES 20. JH.
H. 60-90 cm

Baumwolle, bemalt. Krishna-Darstellungen.

PROVENIENZ

Aus einer bedeutenden norddeutschen Privatsammlung, vor 1980 gesammelt
- Leicht besch.

THREE SMALL PICCHAVAI

INDIA, 19TH/EARLY 20TH CT.

Cotton, painted. Scenes with Krishna.

PROVENANCE

Minor damages.

€ 1500,-/2500,-



1384

PICCHAVAI

INDIEN, UM 1900
202 x 146 cm

Krishna, Gopis und Kühe. Baumwolle, bemalt.

PROVENIENZ

Aus einer bedeutenden norddeutschen Privatsammlung, vor 1980 gesammelt - Besch.

PICCHAVAI

INDIA, CA. 1900

Krishna, Gopis and cows. Painted cotton.

PROVENANCE

Slightly damaged.

€ 500,-/800,-

1385

ZWEI TEILS FIGÜRLICH ILLUSTRIERTE
MANUSKRIPTE, EINES MIT EINBAND
INDIEN, BIKANER-SCHULE, 18. JH.
div.

PROVENIENZ
Aus einer bedeutenden norddeutschen Privatsammlung, vor
1980 gesammelt - Altersspuren

TWO MANUSCRIPTS WITH FIGURAL
ILLUSTRATIONS
INDIA, BIKANER SCHOOL, 18TH C.

PROVENANCE
From an important North German private collection, assem-
bled prior to 1980 - Traces of age
600.-/1000.-



1385



1386

1386

GRUPPE VON ACHT KOSMOLOGISCHEN BZW. AST-
ROLOGISCHEN DIAGRAMMEN
INDIEN, 18. JH. UND SPÄTER
61 x 41,5/43,5 x 33,5/46 x 45,5 cm, u.a.

PROVENIENZ
Aus einer bedeutenden norddeutschen Privatsammlung, vor
1980 gesammelt - Teils Risse

A GROUP OF EIGHT COSMOLOGICAL/
ASTROLOGICAL DIAGRAMS
INDIA, 18TH C. AND LATER

PROVENANCE
From an important North German private collection, assem-
bled prior to 1980 - Partially with tears
1200.-/1800.-



1387



1388

1387

GRUPPE VON NEU MINIATURMALEREIEN UND
BUCHSEITEN
INDIEN, 18. JH. UND SPÄTER
22 x 16 / 29 x 20,7 cm, u. a.

PROVENIENZ
Aus einer bedeutenden norddeutschen Privatsammlung, vor
1980 gesammelt - Teilw. minim. besch.

A GROUP OF NINE MINIATURE PAINTINGS AND
BOOK PAGES
INDIA, 18TH C. AND LATER

PROVENANCE
From an important North German private collection, assem-
bled prior to 1980 - Partially slightly damaged
400.-/600.-



1389



1390

1388

GRUPPE VON BUCHSEITEN UND MANUSKRIPTEN
MIT DARSTELLUNGEN VON PFERDEN U. A.
INDIEN, 18. JH. UND SPÄTER
div.

PROVENIENZ
Aus einer bedeutenden norddeutschen Privatsammlung, vor
1980 gesammelt - Teilw. besch.

A GROUP OF ILLUSTRATED BOOK PAGES AND
DIAGRAMS WITH HORSES A.O.
INDIA, 18TH C. AND LATER

PROVENANCE
From an important North German private collection, assem-
bled prior to 1980 - Partially damaged
400.-/600.-

1389

GRUPPE VON DREIZEHN MINIATURMALEREIEN
INDIEN, 18. JH. UND SPÄTER
26 x 16,5 bis 40 x 29,5 cm

PROVENIENZ
Aus einer bedeutenden norddeutschen Privatsammlung, vor
1980 gesammelt - Ränder teilw. besch.

A GROUP OF SIXTEEN MINIATURE PAINTINGS
INDIA, 18TH C. AND LATER

PROVENANCE
From an important North German private collection, assem-
bled prior to 1980 - Few edges damaged
600.-/1000.-

1390

GRUPPE VON VIERZEHN MINIATUREN MIT
DARSTELLUNGEN VON KRISHNA U. A.
INDIEN, 18./19. JH.
Je ca. 14,5 x 8 bzw. 12 x 16,5 cm

PROVENIENZ
Aus einer bedeutenden norddeutschen Privatsammlung, vor
1980 gesammelt - Teilw. minim. besch. und fleckig

A GROUP OF FOURTEEN MINIATURE PAINTINGS
DEPICTING KRISHNA A.O.
INDIA, 18TH/19TH C.

PROVENANCE
From an important North German private collection, assem-
bled prior to 1980 - Partially slightly damaged and stained
400.-/600.-



1391

PICCHAVAI
INDIEN, 19. JH.
236 x 291 cm

Krishna und Gopis.

PROVENIENZ

Aus einer bedeutenden norddeutschen Privatsammlung, vor 1980 gesammelt
- Besch., part. berieben.

PICCHAVAI
INDIA, 19TH CT.

Krishna and Gopis.

PROVENANCE

Damages, slightly worn areas.

1500.-/2500.-

1392

PICCHAVAI
SPÄTES 19./ FRÜHES 20. JH.
210 x 176 cm

Für Ras Lila (Herbst-Vollmond Tanz). Baumwoll-Spitze, unterlegt.

PROVENIENZ

Aus einer bedeutenden norddeutschen Privatsammlung, vor 1980 gesammelt - Vgl. Vivek Nanda, Krishna & Devotion (2009), Nr. 19.

PICCHAVAI

LATE 19TH/EARLY 20TH CT.

For Ras Lila (autumn full moon dance). Cotton lace, mounted.

PROVENANCE

From an important North German private collection, assembled prior to 1980 - Cf. Vivek Nanda, Krishna & Devotion (2009), no. 19.

1500.-/2500.-





1394

GROSSE SEIDENMALEREI

INDIEN UM 1900
253 x 269 cm

Krishna, von Kühen flankiert.

PROVENIENZ

Aus einer bedeutenden norddeutschen Privatsammlung, vor 1980 gesammelt - Minim. besch.

LARGE SILK PAINTING

Krishna with cows.

PROVENANCE

Slightly damaged.

800,-/1200,-

1393

GOUCHE AUF PAPIER

INDIEN, NATHADWARA, 19. JH.
28 x 19 cm, R.

Dargestellt ist der blau gefärbte Krishna auf einem Lotussockel stehend, mit beiden Händen die Flöte spielend, in Dhoti gekleidet, mit Juwelen geschmückt, sein Gesicht mit einem heiteren Ausdruck und mandelförmigen Augen, sein Kopf mit kunstvollem Kopfschmuck, flankiert von vielen Gopis und Kühen, alles in einer Blumenlandschaft, unter Glas gerahmt.

PROVENIENZ

Aus einer süddeutschen Privatsammlung, vor 2007 gesammelt - Kleine Altersspuren

A GOUACHE ON PAPER

INDIA, NATHADWARA, 19TH C.

Depicting the blue coloured Krishna standing on a lotus base, both hands playing the flute, wearing dhoti, bejewelled, his face displaying a serene expression with almond-shaped eyes, his head with elaborate headdress, flanked by many gopis and cows and all placed in a floral landscape, framed and glazed.

PROVENANCE

South German private collection, assembled before 2007 - Minor traces of age

150,-/250,-



1394a

ILLUSTRIERTE BUCHSEITE

INDIEN, 18./19. JH.
24 x 15 cm (38,8 x 28,7 cm R.)

Unterhalb von drei Zeilen Schrift die akkurate Darstellung einer Blume, wohl ein lilienartiges Gewächs.

PROVENIENZ

Ehemals aus einer alten europäischen Privatsammlung, vor 2007 erworben - Die Seite etwas besch., Malerei nur minim. berieben, hinter Glas gerahmt

AN ILLUSTRATED BOOK PAGE

INDIA, 18TH/19TH C.

Below three lines of script is an accurate depiction of a flower, probably a lily-like plant.

PROVENANCE

Former old European private collection, acquired prior to 2007 - The page slightly damaged, the painting only slightly worn, framed behind glass

600.-/1000.-

1398

FEINE MINIATURMALEREI

INDIEN, 18./19. JH.
25,2 x 18 cm (41 x 27,5 cm)

Verschiedene figurale Szenen sind auf einem Blatt zusammengefasst. Es handelt sich wohl um Darstellungen aus der Kindheit Krishnas. Floral dekorierte Randeinfassung.

PROVENIENZ

Ehemals aus einer alten europäischen Privatsammlung, vor 2007 erworben - Hinter Passepartout geklebt, minim. berieben

A FINE MINIATURE PAINTING

INDIA, 18TH/19TH C.

Various figural scenes are combined on one sheet. These are probably depictions from Krishna's childhood. Florally decorated border.

PROVENANCE

Former old European private collection, acquired prior to 2007 - Mounted on passe-partout, minor wear

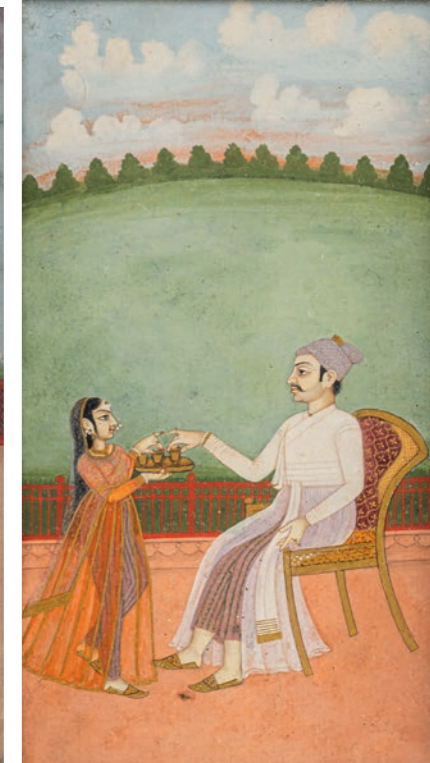
500.-/800.-



1394a



1395



1397

1395

FEINE MINIATURMALEREI

INDIEN, 18./19. JH.
18,5 x 10,5 cm (26 x 18 cm R.)

Im Moghul-Stil. Portraitdarstellung eines Moghul-Prinzen oder -Herrschers, bekleidet in Weiß mit floral gemustertem Gewand. Stehend dargestellt mit Schwert in der rechten Hand, eine Blüte in der linken Hand.

PROVENIENZ

Ehemals aus einer alten europäischen Privatsammlung, vor 2007 erworben - Etwas berieben, hinter Glas gerahmt mit Seidenbrokat

A FINE MINIATURE PAINTING

INDIA, 18TH/19TH C.

In the Mughal style. Portrait of a Mughal prince or ruler, dressed in white with a floral-patterned robe. Depicted standing with a sword in his right hand and a flower in his left hand.

PROVENANCE

Former old European private collection, acquired prior to 2007 - Minor wear, framed behind glass with silk brocade

500.-/800.-

1399

ZWEI FEINE MINIATURMALEREIEN

INDIEN, 18./19. JH.
20,5 x 12,5 cm (28 x 19,7 cm R.)

Im Moghul-Stil. Portraitdarstellungen eines Moghul-Prinzen oder -Herrschers, bekleidet in Weiß mit brokatgemusterten Gewändern im Moghul-Stil. Die jugendliche Darstellung, stehend, ausgestattet mit Schwert und Schild, in der Hand eine Rose haltend. Die Darstellung der gealterten Persönlichkeit, Schwert und Schild beiseite gelegt, im Koran lesend mit Gebetskette in der anderen Hand. Wohl eine Allegorie von Jugend und Alter. Polychrome Gouachen und Gold auf Papier.

PROVENIENZ

Ehemals aus einer alten europäischen Privatsammlung, vor 2007 erworben - Hinter Glas gerahmt mit Seidenbrokat

TWO FINE MINIATURE PAINTINGS

INDIA, 18TH/19TH C.

Mughal style. Portraits of a Mughal prince or ruler, dressed in white with brocade-patterned robes in the Mughal style. The youthful depiction, standing, equipped with sword and shield, holding a rose in his hand. The depiction of the aged figure, sword and shield laid aside, reading the Koran with a prayer chain in the other hand. Probably an allegory of youth and old age. Polychrome gouache and gold on paper.

PROVENANCE

Former old European private collection, acquired prior to 2007 - Framed behind glass with silk brocade

500.-/800.-



1398



1399



1400

1397

FEINE MINIATURMALEREI

INDIEN, 18./19. JH.
20,5 x 11,5 cm (27,7 x 19 cm R.)

Im Moghul-Stil. Polychrome Gouachen auf Papier. Darstellung eines Edelmannes, der in einem Sessel sitzend auf der Terrasse von einer Dienerin ein Getränk gereicht bekommt.

PROVENIENZ

Ehemals aus einer alten europäischen Privatsammlung, vor 2007 erworben - Etwas berieben, hinter Glas gerahmt mit Seidenbrokat

A FINE MINIATURE PAINTING

INDIA, 18TH/19TH C.

In the Mughal style. Polychrome gouache on paper. Depiction of a nobleman sitting in an armchair on the terrace being served a drink by a servant.

PROVENANCE

Former old European private collection, acquired prior to 2007 - Minor wear, framed behind glass with silk brocade

800.-/1200.-

1400

ILLUSTRIERTE BUCHSEITE

INDIEN, 18./19. JH.
18 x 10,5 cm

Malerei im Moghul-Stil. Unterhalb von vier Spalten schmückt eine feine Malerei in polychromen Gouachen das Blatt. Darstellung einer noblen Gesellschaft im Freien.

PROVENIENZ

Ehemals aus einer alten europäischen Privatsammlung, vor 2007 erworben - Minim. berieben, unter Glas gerahmt mit Seidenbrokat

AN ILLUSTRATED BOOK PAGE

INDIA, 18TH/19TH C.

In the Mughal style. A fine painting in polychrome gouache adorns the sheet below four columns. Depiction of a noble society outdoors.

PROVENANCE

Former old European private collection, acquired prior to 2007 - Minor wear, framed behind glass with silk brocade

1000.-/1500.-



1401
MALEREI MIT TEMPELDARSTELLUNG
 SÜD-INDIEN, 19. JH.
 74 x 64 cm, R.

Darstellung eines zentral platzierten Tempels mit einer hohen Shikara, die verschiedene Hindu-Gottheiten, darunter Vishnu und Brahma, zeigt, flankiert von verschiedenen horizontalen Tafeln, die mit Hindu-Gottheiten, Verehrern und Emblemen bemalt sind, und im unteren Register mit einem Löwenpaar in der Mitte, unter Glas gerahmt.

PROVENIENZ
 Ehemals aus einer norddeutschen Privatsammlung, vor 2007 erworben - Kleinere Alterssch., etwas rest

A PAINTING ON COTTON DEPICTING A TEMPLE
 SOUTH-INDIA, 19TH C.

Depicting a central placed temple with a tall shikara showing various Hindu deities including Vishnu and Brahma, flanked to each side by various horizontal panels painted with Hindu deities, worshippers and emblems and the lower register with a pair of lions at the centre, framed and glazed.

PROVENANCE
 Formerly from a North German private collection, acquired before 2007 - Minor damages due to age, part. rest.
 900,-/1500,-



1402
GROSSES PICCHAVAI MIT DARSTELLUNG EINER PILGERKARTE
 INDIEN, 19. JH.
 248 x 249 / 276 x 259 cm

Baumwolle, bemalt.

PROVENIENZ
 Aus einer alten deutschen Privatsammlung, in den 1990er Jahren erworben - Stark berieben, Alterssch.

A LARGE PICCHAVAI WITH A PILGRIMS MAP
 INDIA, 19TH C.

PROVENANCE
 From an old German private collection, acquired in the 1990s - Wear, damages due to age
 3000,-/5000,-

1403

GRUPPE VON SECHS MINIATURMALEREIEN

INDIEN, 18. JH. UND SPÄTER
26,5 x 23/ 35 x 25,5/20,2 x 15,2 u. a.

PROVENIENZ

Aus einer bedeutenden norddeutschen Privatsammlung, vor 1980 gesammelt - Teilw. besch.

A GROUP OF SIX MINIATURE PAINTINGS

INDIA, 18TH C. AND LATER

PROVENANCE

From an important North German private collection, assembled prior to 1980 - Partially damaged

600.-/1000.-

1404

GRUPPE VON NEUN BUCHSEITEN BZW. MINIATURMALEREIEN

INDIEN, 18. JH. UND SPÄTER
12 x 8,5/17,5 x 28/ 23,5 x 17 cm, u.a.

PROVENIENZ

Aus einer bedeutenden norddeutschen Privatsammlung, vor 1980 gesammelt - Teils fragmentarisch, minim. berieben

A GROUP OF NINE ILLUSTRATED BOOK PAGES AND MINIATURE PAINTINGS

INDIA, 18TH C. AND LATER

PROVENANCE

From an important North German private collection, assembled prior to 1980 - Few fragmentary pieces, minor wear

400.-/600.-

1405

VIER JAIN-DIAGRAMME UND MINIATURMALEREIEN

INDIEN, 19. JH. UND SPÄTER
div.

PROVENIENZ

Aus einer bedeutenden norddeutschen Privatsammlung, vor 1980 gesammelt - Teils etwas besch., berieben

FOUR JAIN DIAGRAMS AND MINIATURE PAINTINGS

INDIA, 19TH C. AND LATER

PROVENANCE

From an important North German private collection, assembled prior to 1980 - Partially slightly damaged, wear

600.-/1000.-

1408

GRUPPE VON SECHS MINIATURMALEREIEN

INDIEN, 18. JH. UND SPÄTER
28,5 x 20/ 24 x 33 cm u.a.

PROVENIENZ

Aus einer bedeutenden norddeutschen Privatsammlung, vor 1980 gesammelt - Teilw. Randbesch.

A GROUP OF SIX MINIATURE PAINTINGS

INDIA, 18TH C. AND LATER

PROVENANCE

From an important North German private collection, assembled prior to 1980 - Partially damaged edges

500.-/800.-

1406

GRUPPE VON FÜNF MAGISCHEN BZW. KOSMOLOGISCHEN DIAGRAMMEN

INDIEN, 19. JH.
56 x 41,5/ 41 x 43 cm, u.a.

PROVENIENZ

Aus einer bedeutenden norddeutschen Privatsammlung, vor 1980 gesammelt - Teilw. besch.

A GROUP OF FIVE MAGICAL OR COSMOLOGICAL DIAGRAMS

INDIA, 19TH C.

PROVENANCE

From an important North German private collection, assembled prior to 1980 - Partially damaged

800.-/1200.-

1407

GRUPPE VON ACHT DIAGRAMMEN, BZW. KOSMOLOGISCHEN DARSTELLUNGEN

36 x 36/ 40,5 x 38 cm, u.a.

Gruppe von acht Diagrammen, bzw. kosmologischen Darstellungen

PROVENIENZ

Aus einer bedeutenden norddeutschen Privatsammlung, vor 1980 gesammelt

PROVENANCE

800.-/1200.-

1409

GRUPPE VON SECHS DIAGRAMMEN BZW. JAINISTISCHEN MALEREIEN

INDIEN, 18. JH. UND SPÄTER
div.

PROVENIENZ

Aus einer bedeutenden norddeutschen Privatsammlung, vor 1980 gesammelt - Teilw. besch.

A GROUP OF SEVEN DIAGRAMS AND JAIN PAINTINGS

INDIA, 18TH C. AND LATER

PROVENANCE

From an important North German private collection, assembled prior to 1980 - Partially damaged

400.-/600.-



1403



1404



1405



1406



1405



1408



1409



1410



1411



1410

FEINER SCHAL MIT 'MILLE FLEUR'-DEKOR

INDIEN, MOGHUL, 18. JH.

100 x 73 cm

Zentralmedaillon zwischen Blüten, Boteh-Bordüre. Stoffunterlegt.

PROVENIENZ

Aus einer alten deutschen Privatsammlung - Minim. besch., rest.

FINE 'MILLE FLEUR' SCARF

INDIA, MUGHAL, 18TH C.

Central medallion within flowers, Boteh-border. Mounted on printed cloth.

PROVENANCE

From an old German private collection - Small damages, rest.

4000,-/6000,-



1411

GROSSES GOLD-PICHWAI MIT KRISHNA UND GOPI

INDIEN, RAJASTHAN, 19. BIS ANFANG 20. JH.

187 x 133 cm

Baumwolle, blauer Grund, bemalt mit Gold und Pigmenten. Futterstoff gestreift gewebt. Im Zentrum Krishna als kleines Kind in einem Pavillon, umgeben von tanzenden und musizierenden Gopis. Weiter unten Kühe und Priester, außerdem verschiedene Vögel. Weiter oben bringen Boten Kostbarkeiten in von Vögeln gezogenen Wägen. Der Rahmen mit Blütenranken.

PROVENIENZ

Alte süddeutsche Privatsammlung, vor 1990 gesammelt - Alters- und Gebrauchsspuren, etwas berieben, leicht verblichen

A LARGE GOLDEN PICHWAI WITH KRISHNA AND GOPI

INDIA, RAJASTHAN, 19TH TO EARLY 20TH C.

Cotton, blue ground, painted with gold and pigments. Lining woven in stripes. In the center Krishna as a small boy in a pavilion, surrounded by Gopis dancing and playing music. Further down cows and priests, also various birds. Further up, messengers bring precious items in carts drawn by birds. The frame with flower tendrils.

PROVENANCE

Old South German private collection, collected before 1990 - Signs of age and use, minor wear, slightly faded

600,-/900,-



1412
PARESH MAITY (*1965)
 1996
 39,7 x 49,5 cm
 „Stürmischer Tag“, Aquarell auf Papier, unmontiert und ungerahmt, signiert und datiert mittig unten.

PROVENIENZ
 Aus einer süddeutschen Privatsammlung, seit den 1990er Jahren im Familienbesitz - Minim. berieben

PARESH MAITY (*1965)
 1996

“Stormy Day”, Watercolors on paper, unmounted and unframed, signed and dated in the lower center.

PROVENANCE
 From a South German private collection, in the family since the 90s - Minor wear
 1200,-/1800,-

1414
PARESH MAITY (*1965)
 1993
 55,7 x 75,5 cm
 „Fischerdorf“, Aquarell auf Papier, unmontiert und ungerahmt, unten links signiert und datiert.

PROVENIENZ
 Aus einer süddeutschen Privatsammlung, seit den 1990er Jahren im Familienbesitz - Minim. berieben

PARESH MAITY (*1965)
 1993

“Fishing Village”, watercolors on paper, unmounted and unframed, signed and dated in the lower left corner.

PROVENANCE
 From a South German private collection, in the family since the 1990s - Very minor wear
 2500,-/3500,-



1413
SUBRATA KUNDU (*1975)
 1994
 86 x 86 cm R.
 „Zukunftstraum“, Acryl auf Leinwand, gerahmt, unten rechts signiert in Rot: „S. Kundu 94“.

PROVENIENZ
 Aus einer süddeutschen Privatsammlung, seit den 1990er Jahren im Familienbesitz - Gut erhalten

SUBRATA KUNDU (*1975)
 1994

“A Dream of the Future”, acrylic on canvas, framed, signed in the lower right corner in red: “S. Kundu 94”.

PROVENANCE
 From a South German private collection, in the family since the 1990s - Good condition
 500,-/800,-

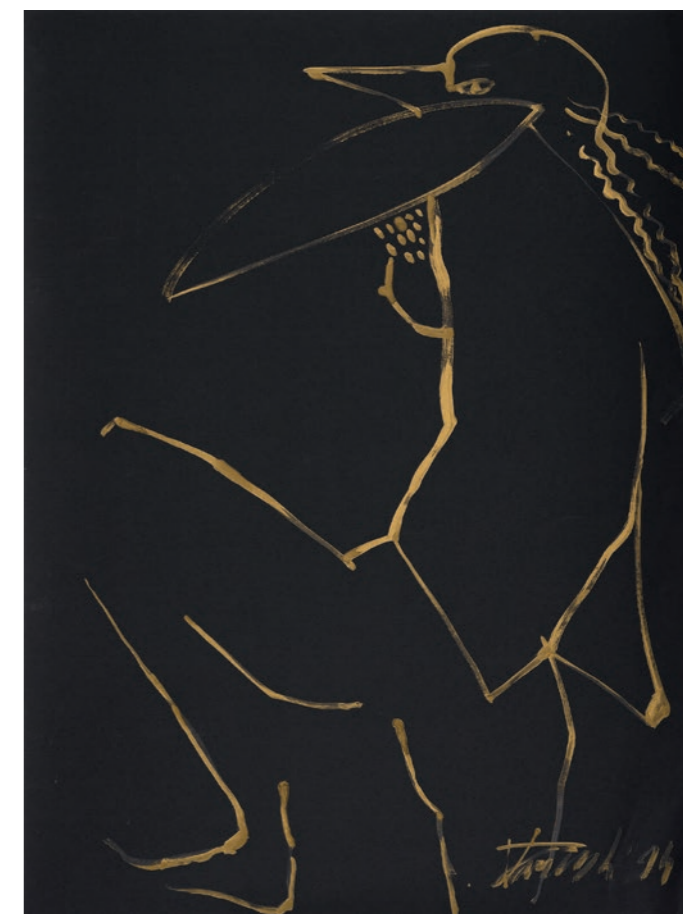
1415
PARESH MAITY (*1965)
 1994
 59,5 x 79,5 cm
 Akt, goldfarbene Tusche auf schwarzem Papier, unmontiert und ungerahmt, unten rechts signiert und datiert.

PROVENIENZ
 Aus einer süddeutschen Privatsammlung, seit den 1990er Jahren im Familienbesitz - Minim. berieben

PARESH MAITY (*1965)
 1994

Nude, gold-colored ink on black paper, unmounted and unframed, signed and dated in the lower right corner.

PROVENANCE
 From a South German private collection, in the family since the 1990s - Very minor wear
 1500,-/2500,-





1416

SKULPTUR DES BUDDHA SHAKYAMUNI AUS SANDSTEIN

THAILAND, DVARAVATI PERIOD, CA. 9. JH,
H. 58 cm, montiert

Stehend in Samabhanga-Haltung mit erhobenen Armen, in Samghati gekleidet. Feine Gesichtszüge mit niedergeschlagenen Augen unter gewölbten Augenbrauen, die seinen Nasenrücken berühren und vollen Lippen.

PROVENIENZ

Ehemals aus der Sammlung von Jacques d'Hondt (1920-2012), in den 1950er bis 70er Jahren gesammelt - Part. Alterssch. und minim. rest.

A SANDSTONE FIGURE OF BUDDHA SHAKYAMUNI

THAILAND, DVARAVATI PERIOD, CA. 9TH CT.

Standing in samabhanga, both arms raised though hands broken, wearing samghati tied around the waist with a belt and the diaphanous uttarasangha draped over both shoulders falling down his body, his face displaying a serene expression with downcast eyes below arched eyebrows touching his nose-bridge, pouting lips, elongated earlobes and the large curled hairdo continue into the ushnisha.

PROVENANCE

Former collection of Jacques d'Hondt (1920-2012), assembled in the 1950s to 70s - Partly damages due to age, minor rest.

€ 8000.-/12000.-



1417

FEINE SANDSTEINFIGUR DES SHIVA

KAMBODSCHA, KHMER, BAPHUON-PERIODE, 11. JH.
H. 66 / 68,5 cm

Stehend in Samabhanga mit gebrochenen Armen, ein vertikal gestreiftes Sampot tragend, das um die Taille mit einem breiten Gürtel befestigt ist, der hinten in einem doppelten schmetterlingsförmigen Knoten verbunden ist, der mit verschiedenen Mustern beschnitzt wurde, zwei Flansche des Textils sind unterhalb des Gürtels drapiert, eingeschnittener Bauchnabel, Brustschmuck, Halskette und Armbänder, sein Kopf zeigt einen heiteren Gesichtsausdruck mit mandelförmigen Augen unter geriffelten Augenbrauen, mit senkrechtem dritten Auge auf der Stirn, wohlgeformten Schmolllippen, verlängerten Ohrläppchen. Sein Haar in Zöpfen gekämmt, die in den ebenfalls aus Zöpfen bestehenden Dutt übergehen und mit einem perlenbesetzten Band befestigt sind, das den Dutt an seinem Platz hält. Auf Metallsokkel montiert.

PROVENIENZ

Aus einer deutschen Privatsammlung, am 12. Juli 1999 bei Kastern, Hannover, erworben - Rest. Bruch am Hals, kleine rest. Bruchstellen an der Montierung am linken Bein

A SANDSTONE FIGURE OF SHIVA

CAMBODIA, KHMER, BAPHUON PERIOD, 11TH C.

Standing in samabhanga with both arms broken, wearing a vertical striated sampot secured around the waist with a broad belt knotted at the back in a double butterfly-shaped knot, carved with various musters, two flanges of the textile are draped below the belt, incised belly-button, breast ornament, necklace and armbands, his head displaying a serene facial expression with almond-shaped eyes below ridged eyebrows, vertical third eye at his forehead, well-defined pouting lips, elongated earlobes, his hair combed in tresses to continue into the chignon consisting of tresses as well and secured with a pearled band keeping the chignon at its place. Mounted on a metal base.

PROVENANCE

German private collection, acquired at Kastern, Hannover, 12 July 1999 - Restored break at the neck, small restored breaks at the mounting of the left leg

€ 5000.-/8000.-





1418

FEINER LINGAM AUS SANDSTEIN

KAMBODSCHA, KHMER, ANGKOR-VAT-PERIODE, CA. 12. JH.
46 x 14,2 x 14,2 cm

PROVENIENZ

Aus einer alten deutschen Privatsammlung, vor 2007 erworben - Minim. best.

A SANDSTONE LINGAM

CAMBODIA, KHMER, ANGKOR VAT PERIOD, CA. 12TH C.

The lingam is finely sculpted with a square base surmounted by a hexagonal middle section, all deprived of any decoration and continues into a rounded domed-shaped realistic incised phallic upper part.

PROVENANCE

From an old German private collection, acquired prior to 2007 - Very slightly chipped

€ 3000.-/5000.-

1419

BRONZE DES STEHENDEN BUDDHA AUF EINEM HOLZSTAND

THAILAND, LOPBURI-PERIODE, 13. JH.,
H. 28,5 / 42.5 cm

Stehend in samabhanga auf einem Sockel mit beiden Händen in vitarkamudra, gekleidet in Samghati, gesichert mit einem Gürtel und einer Halskette. Sein Gesicht zeigt einen heiteren Ausdruck mit mandelförmigen Augen unter geriffelten Augenbrauen, Urna, breiter Nase, vorspringenden Lippen, verlängerten Ohrläppchen mit Ohrschmuck und seinem Kopf, der mit einer Krone bedeckt ist.

PROVENIENZ

Ehemals aus einer alten süddeutschen Privatsammlung, größtenteils in den 1960-er und 1970-er Jahren in China, Vietnam, Tibet und Singapur erworben, versteigert bei Nagel, 2.11.2013, Lot 3231 - Partiiell korrodiert und mit kleineren Altersschäden

A BRONZE FIGURE OF THE BUDDHA PAREE

THAILAND, LOPBURI PERIOD, 13TH CT.,

Standing in samabhanga on a plinth with both hands in vitarkamudra, clad in samghati secured with a belt, necklace, his face displaying a serene expression with almond-shaped eyes below ridged eyebrows, urna, broad nose, protruding lips, elongated earlobes with ear ornaments and his head covered with a crown. Wooden stand.

PROVENANCE

Former old South German private collection, mostly acquired in the 1960s and 1970s in China, Vietnam, Tibet and Singapore, sold Nagel, 2 November 2013, lot 3231 - Partially corroded and with minor age damage

€ 2500.-/3500.-



1419



1420

BÜSTE DES BUDDHA SHAKYAMUNI AUS BRONZE AUF SOCKEL

THAILAND, LANNA-PERIODE, 16. JH.
H. 36 cm o. S.

Der Oberkörper ist mit einem Samghati bekleidet, der die linke Schulter bedeckt, ein kleiner Teil ist über dieselbe Schulter drapiert, die Brustwarzen sind hervorgehoben, das Gesicht zeigt einen heiteren Ausdruck mit gewölbten Augenbrauen, die in den Nasenrücken übergehen, lächelnden Lippen, einem verlängerten Ohrläppchen und einer Frisur aus großen Locken, auf Holzsockel.

PROVENIENZ

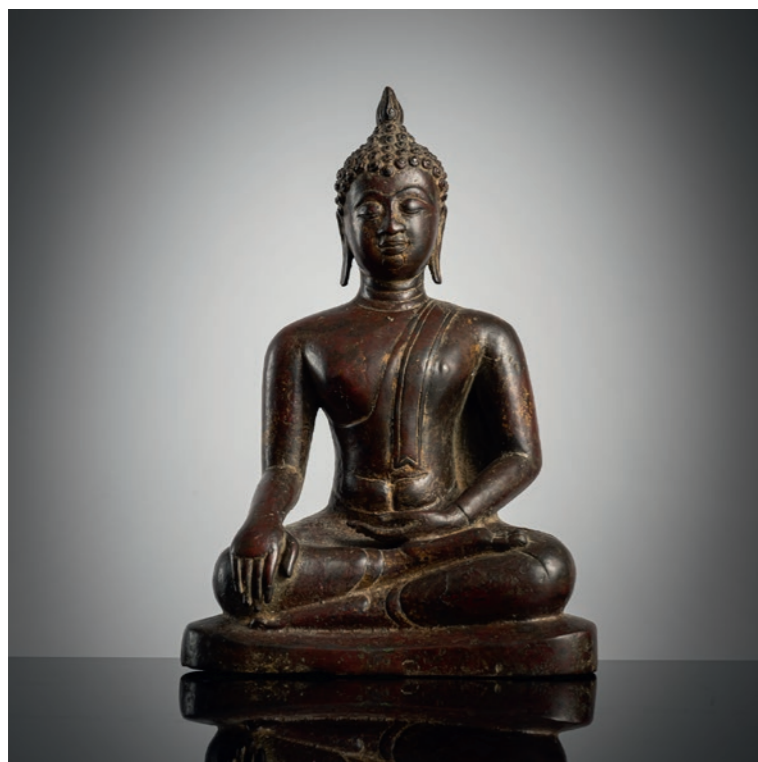
Aus einer alten Berliner Privatsammlung, erworben bei China-Fritsche, Berlin, 1970 - Alterssch.

A BRONZE BUST OF BUDDHA SHAKYAMUNI
THAILAND, LANNA PERIOD, 16TH C.

The upper body clad in a samghati covering his left shoulder with a small section draped over the same shoulder, prominent nipples, his face displaying a serene expression with arched shaped eyebrows running into the nose-bridge, smiling lips, one elongated earlobe and his hairdo consisting of large curls, on wood base.

PROVENANCE

From an old Berlin private collection, acquired at China-Fritsche, Berlin, 1970 - Damages due to age
€ 800,-/1200,-



1421

BRONZE DES BUDDHA SHAKYAMUNI

THAILAND, CHIENG SENG-PERIODE, SPÄTES 15. JH.
H. 24 cm

In sattvasana auf einem geformten Sockel sitzend, die rechte Hand in bhumisparshamudra gesenkt, während die linke auf dem Schoß ruht, mit uttarasangha und samghati, das Gesicht mit heiterem Ausdruck und niedergeschlagenen Augen unter gewölbten Augenbrauen, verlängerten Ohrläppchen, Lockenfrisur, die sich in die ushnisha fortsetzt und von einer Flamme gekrönt wird, Spuren von Goldlack.

PROVENIENZ

Europäische Privatsammlung, zusammengetragen vor 2007 - Altersspuren, Gebrauchsspuren

A BRONZE FIGURE OF BUDDHA SHAKYAMUNI

THAILAND, CHIENG SENG PERIOD, LATE 15TH C.

Seated in sattvasana on a shaped pedestal with his right hand lowered in bhumisparshamudra while the left is resting on his lap, wearing uttarasangha and samghati, his face displaying a serene expression with downcast eyes below arched eyebrows, elongated earlobes, curled hairdo continuing into the ushnisha and topped with a flame, traces of gilt-lacquer.

PROVENANCE

European private collection, assembled before 2007 - Traces of age, wear

€ 3000,-/5000,-

1422

GROSSE BRONZE DES BUDDHA SHAKYAMUNI MIT SCHWARZLACK- UND GOLDFASSUNG

THAILAND, AYUTTHAYA-PERIODE, 17./ 18. JH.
H. 154 cm (180 cm)

Er steht im samabhanga, beide Hände im Abhayamudra erhoben, trägt ein klösterliches Gewand mit dem Uttarasangha, das mit einem Gürtel um die Taille befestigt ist, und den Samghati, der beide Schultern bedeckt. Sein Gesicht zeigt einen heiteren Ausdruck mit niedergeschlagenen, perlmuttfarbenen Augen unter gewölbten Augenbrauen, die in den Nasenrücken übergehen, lächelnden Lippen, verlängerten Ohrläppchen und einer stacheligen Lockenfrisur, die in den Ushnisha übergeht.

PROVENIENZ

Aus einer süddeutschen Privatsammlung, erworben vor 2007 - Part. retouchierte Fehlstellen des Goldlacks

A GILT- AND BLACK-LACQUERED BRONZE FIGURE OF BUDDHA SHAKYAMUNI

THAILAND, AYUTTHAYA PERIOD, 17TH/ 18TH C.

Standing in samabhanga with both hands raised in the abhayamudra, wearing a monastic garment including the uttarasangha fastened around the waist with a belt and the samghati covering both shoulders, his face displaying a serene expression with downcast mother-of-pearl inlaid eyes below arched eyebrows running into the nose-bridge, smiling lips, elongated earlobes and his spiky curled hairdo continuing into the ushnisha.

PROVENANCE

From a South German private collection, acquired prior to 2000 - Partially retouched losses to the gilt lacquer

€ 12000,-/18000,-





1423

BRONZE DES BUDDHA SHAKYAMUNI
THAILAND, RATTANAKOSIN-PERIODE, FRÜHES 19. JH.
H. 39 cm

In sattvasana auf einem Lotussockel sitzend, der auf einem Stufenthron platziert ist: Seine rechte Hand in bhumisparshamudra, während die linke Hand auf seinem Schoß ruht, um den Sonnenschirm einzusetzen. Er trägt uttarasangha und samghati, sein Gesicht zeigt einen heiteren Ausdruck mit niedergeschlagenen Augen unter gewölbten Augenbrauen, verlängerten Ohrläppchen und einer lockigen Frisur.

PROVENIENZ

Aus einer deutschen Privatsammlung, vor 2007 erworben - Minim. berieben, wenige kleine Best.

A GILT-LACQUERED BRONZE FIGURE OF BUDDHA SHAKYAMUNI

THAILAND, RATNAKOSIN PERIOD, EARLY 19TH C.

Seated in sattvasana on a lotus base placed on a stepped throne, his right hand in bhumisparshamudra while the cupped left one is resting on his lap for parasol insert, wearing uttarasangha and samghati, his face displaying a serene expression with downcast eyes below arched eyebrows, elongated earlobes and a curled hairdo.

PROVENANCE

From a German private collection, acquired prior to 2007 - Minor wear, slightly chipped

€ 600,-/1000,-

1424

BRONZE DES BUDDHA SHAKYAMUNI
THAILAND, AYUTTHAYA-PERIODE, FRÜHES 19. JH.
H. 35 cm

Er sitzt in Sattvasana auf einer Lotusbasis auf einem Stufenthron. Seine rechte Hand ist in Bhumisparshamudra, während die linke auf seinem Schoß ruht. Er trägt Uttarasangha und Samghati und sein Gesicht zeigt einen gelassenen Ausdruck mit niedergeschlagenen Augen unter gewölbten Augenbrauen, die in den Nasensteg übergehen. Seine Ohrläppchen sind verlängert und sein Haar ist stachelig und gelockt und setzt sich in der Ushnisha fort, die von einer Flamme gekrönt wird.

PROVENIENZ

Aus einer deutschen Privatsammlung, vor 2007 erworben - Altersspuren, partiell kleine Best., Spuren von roter Fassung, auf der Rückseite zwei Löcher

A GILT-LACQUERED BRONZE FIGURE OF BUDDHA SHAKYAMUNI

THAILAND, AYUTTHAYA PERIOD, EARLY 19TH C.

Seated in sattvasana on a lotus-base placed on a stepped throne, his right hand in bhumisparshamudra while the left is resting on his lap, wearing uttarasangha and samghati, his face displaying a serene expression with downcast eyes below arched eyebrows running into the nose-bridge, elongated earlobes, his spiky curled hair continuing into the ushnisha and topped with a flame.

PROVENANCE

From a German private collection, acquired prior to 2007 - Minor traces of age, partially slightly chipped, remnants of red colour, two holes at the back

€ 600,-/1000,-



1425

GOLD UND ROT LACKIERTE BRONZE DES BUDDHA SHAKYAMUNI
THAILAND, AYUTTHAYA-PERIODE, 17. JH.
H. 62,5 cm

Er sitzt in sattvasana auf einem Lotussockel, der auf einem sechseckigen Sockel steht, seine rechte Hand ist in bhumisparshamudra gesenkt, während die linke auf seinem Schoß ruht. Er trägt uttarasangha und samghati, sein Gesicht zeigt einen heiteren Ausdruck mit niedergeschlagenen Augen unter gewölbten Augenbrauen, die in den Nasensteg übergehen, lächelnden Lippen, verlängerten Ohrläppchen, einer Lockenfrisur, die sich in die ushnisha fortsetzt und mit einer dazugehörigen Flamme gekrönt ist.

PROVENIENZ

Aus einer deutschen Privatsammlung, erworben vor 2007 - Altersspuren

A GILT- AND RED-LACQUERED BRONZE FIGURE OF BUDDHA SHAKYAMUNI

THAILAND, AYUTTHAYA PERIOD, 17TH C.

Seated in sattvasana on a lotus base placed on a hexagonal-shaped pedestal, his right hand lowered in bhumisparshamudra while the left is resting on his lap, wearing uttarasangha and samghati, his face displaying a serene expression with downcast eyes below arched eyebrows that run into the nose-bridge, smiling lips, elongated earlobes, curled hairdo continuing into the ushnisha and topped with an associated flame.

PROVENANCE

From a German private collection, acquired prior to 2007 - Traces of age

€ 3000,-/5000,-



1426

GOLD, ROT UND SCHWARZ LACKIERTE BRONZE DES BUDDHA SHAKYAMUNI
THAILAND, RATTANAKOSIN-PERIODE, 19. JH.
H. 62 cm

Sitzend in sattvasana auf einem Lotussockel, die rechte Hand in bhumisparshamudra, während die linke auf seinem Schoß ruht. Er trägt uttarasangha und samghati, die mit einem Muster aus verstreuten Medaillons verziert sind, sein Gesicht zeigt einen heiteren Ausdruck mit herabschauenden Augen unter gewölbten Augenbrauen, die in den Nasensteg übergehen, lächelnden Lippen, verlängerten Ohrläppchen und der Lockenfrisur, die sich in die ushnisha fortsetzt.

PROVENIENZ

Aus einer deutschen Privatsammlung, erworben vor 2007 - Etwas berieben

A GILT-, RED- AND BLACK LACQUERED BRONZE FIGURE OF BUDDHA SHAKYAMUNI
THAILAND, RATTANAKOSIN PERIOD, 19TH C.

Seated in sattvasana on a lotus base placed on a pedestal with his right hand in bhumisparshamudra while the left is resting on his lap, wearing uttarasangha and samghati decorated with a design of scattered medallions, his face displaying a serene expression with downcast eyes below arched eyebrows that run into the nose-bridge, smiling lips, elongated earlobes and the curled hairdo continuing into the ushnisha.

PROVENANCE

From a German private collection, acquired prior to 2007 - Minor wear

€ 2500,-/3500,-



1427

SELTENER UND BEDEUTENDER KALAGA-BEHANG MIT SZENEN AUS DER GESCHICHTE DER MANOHARI

BURMA, UM 1900

325 x 180 cm

Wollgewebe, kräftig Rot; Applikationen aus Baumwollstoffen, teils bemalt. Der sehr große Querbehang zeigt in einem zentralen Feld in einer Landschaft verschiedene Szenen, die wohl aus der Geschichte um die Prinzessin Manohari stammen. Die Kleidung zeigt die Mode in Burma im späten 19. Jahrhundert. Im breiten Rahmen sind Quadrate mit eingezogenen Ecken gesetzt, in denen Blütenzweige stehen. Wollgewebe dieser Art wurden im späten 19. Jh aus dem Westen importiert.

PROVENIENZ

Ehemals aus der Sammlung des Kapitäns zur See Schüz, seit dem frühen 20. Jh. im Familienbesitz

- Vgl. Ähnlicher Behang, Victoria & Albert Museum, London, Inv. Nr. IS.55-1959; Ähnlicher Behang, Philadelphia Museum of Art, Inv. Nr. 2004-127-1

Gebrauchsspuren, zum Teil verfärbt, ein Teil der Applikationen besch.

A RARE AND IMPORTANT KALAGA HANGING WITH SCENES FROM THE LEGENDS OF PRINCESS MANOHARI

BURMA, CA. 1900

Woolen fabric, strong red; appliquéés of cotton fabrics, partly painted. The very large cross hanging shows in a central field in a landscape various scenes, probably from the legends about the Princess Manohari. The clothing shows the fashion in Burma in the late 19th c. The wide frame with squares with indented corners, filled with flowering branches. Woolen fabrics of this type were imported from the West in the late 19th c.

PROVENANCE

Formerly from an old Westphalian private collection, acquired before 2007 - Cf. A similar hanging, Victoria & Albert Museum, London, inv. no. IS.55-1959; A similar curtain, Philadelphia Museum of Art, inv. no. 2004-127-1

Signs of use, partially discolored, part of the applications damaged

€ 600,-/1000,-



Aufgrund der Neufassung des Geldwäschegesetzes müssen wir Sie auf folgende Neuregelungen hinweisen:

1. Barzahlungen können nur noch bis zu einem Betrag in Höhe von € 9.999,00 entgegengenommen werden. Zahlungen dürfen ausschließlich vom Rechnungsempfänger geleistet werden.
2. Unsere Kunden und deren Bevollmächtigte sind von uns durch Vorlage eines gültigen Ausweises zweifelsfrei zu identifizieren. Unternehmen bitten wir um die Vorlage eines amtlichen Nachweises.

Vielen Dank für Ihr Verständnis!

Due to the revised version of the Money-Laundering Act we must point out the following new regulations:

1. Cash payment will only be accepted up to a figure of EUR 9.999,00. Payment can only be made by the invoice recipient.
2. Our clients as well as any authorized representative must identify to us by means of a valid identity card or passport. Clients acting as or in the name of a company must provide a valid commercial registration.

Thank you very much for your understanding.

En raison de la nouvelle version de la Loi contre le blanchiment d'argent en Allemagne il faut vous informer de nos nouvelles réglementations :

1. Paiement en espèces n'est accepté jusqu' à un montant de EUR 9.999,00. Paiements ne doivent être effectués que par le destinataire de facture.
2. Nos clients et n'importe quels représentants devront s'identifier envers nous sans aucun doute par carte d'identité ou passeport valable. Sociétés et entreprises commerciales sont priées de nous fournir une déclaration d'activité professionnelle ou bien un enregistrement d'entreprise.

Nous vous remercions de votre compréhension.

敬請注意：根據最新反洗錢法規定——

1. 現金支付不得超過9999,-歐元，高於9999,-歐元的數額只能通過轉帳或刷卡支付。付款者必須與賬單抬頭一致。
2. 個人客戶或委託人有義務出示其本人有效身份證件原件。企業客戶有義務出示其官方註冊文件。

Y

Dieses Lot enthält Material von unter Artenschutz stehenden Spezies. Wir empfehlen jedem Interessenten, vor dem Bieten die Richtlinien des eigenen Landes bez. des Imports dieser Spezies zu prüfen. Schwierigkeiten beim Export/Import dieser Spezies gelten nicht als Berechtigung für eine verspätete Zahlung oder den Rücktritt vom Kauf.

Y

This lot contains endangered species. We recommend that potential buyers check their own government guidelines regarding the importation of such species prior to placing a bid. Export/import difficulties of these species do not justify a delay in payment or sale cancellation.

Y

敬請注意！有此標注的拍品整體或局部由受保護的瀕臨絕種野生動植物材料製成。請在參拍前務必詳細瞭解各自國家及地區對此類材質的具體進口規定。因出口或進口受阻的情況均不可成爲延期付款或解除競拍成交的理由。

CONDITIONS OF SALE

The auction is held in the name of Nagel Auktionen GmbH (hereinafter referred to as "Auctioneer"). The auctioneers act as its representative. They are publicly appointed and sworn auctioneers in accordance with § 34 Para. 5 of the Trade Regulation Act. The auction is thus a public auction within the meaning of § 383 Para. 3, p. 1 of the Civil Code.

- Fundamentals of the auction** The Auctioneer holds public auctions within the scope of § 383 Paragraph 3 Sub-Clause 1 of the German Civil Code in its own name as consignee and for the account of the depositors (consignors) whose names are not disclosed. By taking part in the auction, the following auction conditions of the Auctioneer are accepted.
- Defects** a) All property items offered for auction can be viewed and inspected prior to the auction. The property items are second-hand. The catalogue descriptions are made to the best of the author's knowledge and belief, but are for purposes of information exclusively and are not part of the contractually agreed properties and condition of the items within the meaning of § 434 of the Civil Code, in particular they do not constitute guarantees within the meaning of § 443 of the Civil Code. The same applies to verbal or written information of all kinds, as well as the designation of the items when called. If an Internet catalogue is made in addition, the information in the printed version is nonetheless authoritative. Impairments in the state of the items' preservation are not stated in every case, so that lack of information likewise does not furnish grounds for an agreement on the quality of the items. The Auctioneer reserves the right to make corrections to catalogue information. These corrections take the form of written notices posted at the place of the auction and verbal corrections made by the Auctioneer immediately prior to the auction of the specific item. The corrected information takes the place of the catalogue descriptions. All items are offered for auction in the state in which they are found at the time of the auction. b) In the event of quality defects and defects of title claimed within 12 months after the knockdown, the Auctioneer shall undertake at his own discretion to assign his claims or to assert his claims directly against the Consignor. The condition for this is that the buyer has completely paid the bill for the auction. The costs of legal action taken against the Consignor are borne by the buyer, insofar as the Auctioneer receives no reimbursement of costs from the Consignor. The valuation of a recognized expert proving the defect and made at the expense of the buyer is necessary for the assertion of a claim for a quality defect. If claims made against the Consignor are successful, the Auctioneer shall refund only the purchase price to the buyer, matching payment with the return of the property. The buyer is still under obligation to pay the premium as compensation for the services of the Auctioneer. In all other respects, the Auctioneer shall assume no liability for quality defects and defects of title, insofar as the Auctioneer has fulfilled his obligations to exercise diligence. This shall not affect any liability of the Auctioneer for bodily harm or injury to health.
- Bids** a) Floor bids Each bidder must indicate his (her/its) name and address before the start of the auction. This holds even if he takes part in the auction as a representative. In this case, he must also indicate the name and address of the party he is representing. In cases of doubt, the bidder shall make acquisitions in his own name and for his own account. Each bidder must make a deposit before the start of the auction b) Absentee bids In order to ensure that written bids are properly executed, they must be made on the form provided for this purpose and received by the Auctioneer at least 48 hours before the start of the first day of the auction. The bidder is required to provide evidence of the receipt. For a written bid to be effective, it must contain detailed information on the person or company of the bidder as well as the lot number. A telephone number at which the bidder can regularly be reached must be indicated when the bid is made. The bid is restricted exclusively to the lot number indicated. Written bids are only used by the Auctioneer with the amount that is necessary to bid over another bid that has been made. Telephone bids will be accepted by telephoning the bidder before the desired lot is called. This is only done for lots with an estimated price of € 750.00 or more. The condition for taking part by telephone is a written notice received by the Auctioneer no later than 48 hours before the start of the first day of the auction. It is possible to make online bids at some auctions (www.auction.de); this requires a

registration at least 48 hours before the start of the first day of the auction. The Auctioneer shall assume no liability for the formation or maintenance of telecommunications connections, nor for the orderly transmission and (timely) receipt of online bids to the Auctioneer. What occurs in the hall (for example, with regard to corrections as stated in Number 2 a of these Conditions) shall be authoritative for the course of the auction. Only those bids made in the hall are binding. In any case, the bidder is required to provide proof of the entry of the bid c) Handling of bids and knockdown The Auctioneer can reject bids if there are valid reasons for doing so. This applies in particular if bidders cannot furnish, at the demand of the Auctioneer, sufficient security prior to the auction commensurate with the value of the bid. If a bid is rejected, the bid made immediately prior to it shall remain binding. d) Given justified reason, the Auctioneer shall reserve the right to combine or separate lot numbers, call them out of sequence, withdraw them if there is a valid reason, or auction them off subject to reservation (UV-Zuschlag). The lot number is the number under which the items are called in the auction, listed in the auction catalogue, or offered for sale by private contract. e) The knockdown shall follow after the highest bid has been called three times. If several persons make the same bid and no higher bid is made after being called three times, the matter will be decided by drawing lots. If identical written bids are received, the knockdown will be granted to the first bid received. If there are doubts regarding whether or to whom the knockdown has been granted, or if a bid submitted on time is overlooked, or if the highest bidder wishes to withdraw his bid, the Auctioneer is entitled to withdraw the knockdown, which is thereby invalidated, and to offer the property for auction once again. Any objections against the knockdown are to be raised immediately, i.e., before the next lot is called. The Auctioneer is entitled to refuse the knockdown if there is a valid reason for doing so. f) The estimated price is normally not a limit; a knockdown may also be made below the estimated price. In order to protect the consigned property, the Auctioneer is entitled to knockdown to the consignor below the agreed limit. A reversal is made in this case. g) If the limit agreed with the consignor is not reached, or for other valid reasons, the Auctioneer is entitled to knock down subject to reservation (UV-Zuschlag). In the event of a subsequent bid equivalent to the limit, the property may be knocked down to another bidder or sold to another bidder in a subsequent sale with no further consultation being required. Bids with awards subject to reservation are binding on the bidder for 5 weeks but may be subject to change without notice by the Auctioneer. In particular, any claims of the bidder against the Auctioneer shall be excluded if the knockdown subject to reservation should be unsuccessful. h) A bid will lapse if it is rejected by the Auctioneer, if the auction is closed without a knockdown, or if the property is called for auction again. An invalid overbid does not result in the previous bid being invalid. i) A knockdown called by the Auctioneer obligates the bidder to accept the item and make payment. Ownership of the auctioned property only passes to the buyer when all claims of the Auctioneer have been settled in full. The risk of fortuitous loss or fortuitous deterioration of the property passes to the buyer simultaneously with the knockdown. j) The sale of unsold lots is part of the auction, in which interested parties place their orders for submitting bids of a specific amount in writing. The provisions of §§ 312b et seq. regarding distance contracts do not apply. The Auction Conditions apply analogously to the sale of unsold lots.

- Purchase price, turnover tax** a) As a rule, all deliveries are subject to a differential tax in accordance with § 25a of the German Turnover Tax Act (UStG), with a premium of 29.5 % being levied on the hammer price. This premium includes statutory turnover tax on the total difference. Turnover tax is not stated separately on the invoice. Consignments which are subject to turnover tax (marked by * with the lot no.), such as those from non-EU countries, for example, are invoiced at the standard tax rate with a premium of 24.5 % being levied on the hammer price. The turnover tax is pay-

CONDITIONS OF SALE

able on the hammer price plus the premium. b) If it should be necessary to obtain CITES certificates for the purpose of granting special exemption from the prohibition of marketing objects covered by this Convention, then the cost thereof shall be borne by the purchaser. In addition, a processing fee of € 100.00 per lot as well as a flat-rate fee of € 100.00 per lot will be charged for making up the export documents. No guarantee is given that a permit will be granted (CITES, protection of species, export). c) The buyer pays half of the statutory right of stoppage according to the scale in § 26 of the German Copyright Act, as well as half of the contribution to the Artists' Social Insurance Fund. d) Statutory turnover tax amounts at present to 19 %. Items which are marked in the catalogue with a * before the estimated price are subject to the reduced value-added tax rate of 7 % in the event that standard taxation applies. e) Tax exemption is excluded for deliveries within the European Union. In the case of export deliveries to non-EU countries, turnover tax is refunded to the buyer as soon as the export and acceptance documentation has been received by the Auctioneer. f) Invoices issued during or immediately following the auction require verification; errors excepted. A charge will be made for later changes of the invoice at the request of customers.

- Due date, payment and default** a) Buyers taking part in the auction in person must pay the final purchase price (knockdown price plus premium and turnover tax) to the Auctioneer immediately following the knockdown. In the case of buyers who have submitted written or telephonic offers, the amount due is payable upon receipt of the invoice. The buyer waives the enforcement of any retention rights in connection with transactions or previous transactions conducted within the scope of the present business relationship. The buyer is only permitted to offset any counterclaims if these are undisputed or have been declared by declaratory judgment. If the buyer is an entrepreneur, he hereby waives the performance refusal right under § 320 (§ 322) of the German Civil Code. b) In the event of payment delay, private buyers (consumers) must pay default interest equivalent to 5 % of the discount rate of the European Central Bank and commercial buyers (companies), 8 % of the relevant discount rate p.a. If payment is made in foreign currency, any exchange losses and currency conversion fees must be borne by the buyer. The Auctioneer is also entitled to lodge claims against the buyer for culpable neglect of duties. After the second formal reminder, the Auctioneer is entitled to levy a default surcharge equivalent to 3 % of its total claim as compensation for damages incurred unless the buyer is able to prove that no damage or a much lower level of damages has been incurred. The costs of any litigation abroad shall be borne by the buyer, insofar as they are not reimbursable in accordance with the respective national laws. If the buyer should default on payment, the Auctioneer can withdraw from the contract after having granted an additional period of two weeks and instead of the flat-rate damage compensation amount, demand reimbursement of the specific damages incurred. These damages may also be calculated in such a way that the property item in question will be re-auctioned at another auction with a limit determined at the dutiful discretion of the Auctioneer and the defaulting buyer will be liable for any reduced proceeds in comparison with the previous auction and

also for the costs of the repeat auction and including the commission and disbursements of the Auctioneer. The defaulting buyer will not be entitled to any additional proceeds in this case. His rights in connection with the previous knockdown will lapse concurrently with the new knockdown. All claims of the Auctioneer against the buyer will be due immediately in the event of delay.

- Collecting, shipping and storing items** a) The buyer is obliged to take receipt of the property items immediately after the auction. Buyers who have participated in the auction in writing or by telecommunication are obliged to collect the property items no later than 14 days after receipt of the invoice. Items purchased in an auction shall only be handed over when all outstanding accounts have been settled. b) If the buyer should be delayed in taking over the property, the Auctioneer is entitled to store the property items at the cost and risk of the buyer on its own premises or with third parties. The buyer will also bear the costs of any necessary insurance. A cost reimbursement of up to € 6.00 (plus value-added tax) per item and day or the relevant rate of the storage company shall be charged for the storage. The buyer reserves the right to prove that costs have not been incurred, or not in the aforesaid amount. The date for withdrawing stored property items is to be agreed with the Auctioneer or designated third parties. c) The packing, insurance and shipment of auctioned items shall be made at the cost and risk of the buyer; the Auctioneer merely serves as an agent for these services. Shipping orders will only be executed if the Auctioneer or the company commissioned with this task has received the appropriate shipping order signed by the buyer and after the calculated shipping costs and all other claims of the Auctioneer have been settled.
- Liability** The Auctioneer shall only be liable for other damages to the (successful) bidder if said damages are due to deliberate or grossly negligent breach of duty by a legal representative or vicarious agent of the Auctioneer, or if the damages are due to deliberate or negligent breach of duty causing injury to life, body or health of the (successful) bidder by the Auctioneer.
- General** a) All legal relationships between the bidder or buyer and the Auctioneer are covered in these Conditions. The bidder's or buyer's general terms of business shall not be applicable. There are no ancillary verbal agreements. Changes must be made in writing to be effective. b) The place of fulfilment and legal venue, if such can be agreed, is exclusively Stuttgart. German laws shall apply exclusively. The United Nations Convention on Contracts for the International Sale of Goods (CISG) shall not apply. c) If one or more provisions of these Assignment Conditions are wholly or partially invalid, the validity of the other provisions will remain in full force and effect. d) If the Auction Conditions are available in more than one language, the German version is exclusively authoritative. The Auctioneer shall assume no liability for incorrect translations.

Uwe Jourdan
 Publicly appointed and sworn auctioneer

NAGEL AUKTIONEN GmbH,
 Amtsgericht Stuttgart (HRB 777298),
 Geschäftsführender Gesellschafter: Fabio Straub
 Öffentlich bestellter und vereidigter Versteigerer

Neckarstraße 189–191 | 70190 Stuttgart
 Tel.: +49-(0)711/649 69 - 0
 Fax: +49-(0)711/649 69 - 696
 contact@auction.de | www.auction.de

BW Bank AG, Stuttgart
 BIC: SOLADEST600
 IBAN: DE44 6005 0101 0405 3577 05

VERSTEIGERUNGSBEDINGUNGEN

Die Versteigerung erfolgt im Namen der Nagel Auktionen GmbH (im folgenden „Versteigerer“ genannt). Die Auktionatoren handeln als deren Vertreter. Sie sind gemäß § 34 Abs. 5 GewO öffentlich bestellte und vereidigte Versteigerer. Die Versteigerung wird damit zu einer öffentlichen Versteigerung im Sinne des § 383 Abs. 3, S. 1 BGB.

- Grundlagen der Versteigerung** Der Versteigerer versteigert in einer öffentlichen Versteigerung i.S. des § 383 Abs. 3 Satz 1 BGB als Kommissionär im eigenen Namen und für Rechnung der Einlieferer (Kommittenten), die unbenannt bleiben. Mit der Teilnahme an der Auktion werden die nachstehenden Versteigerungsbedingungen des Versteigerers anerkannt.
- Mängel** a) Sämtliche zur Versteigerung gelangenden Gegenstände können vor der Versteigerung besichtigt und geprüft werden. Die Sachen sind gebraucht. Die Katalogbeschreibungen sind nach bestem Wissen und Gewissen vorgenommen, sie dienen lediglich der Information und sind nicht Teil der vertraglich vereinbarten Beschaffenheit der Gegenstände im Sinne des § 434 BGB und sind insbesondere auch keine Garantie im Sinne des § 443 BGB. Das gleiche gilt für mündliche oder schriftliche Auskünfte aller Art sowie die Bezeichnung der Gegenstände bei Aufruf. Wird zusätzlich ein Internetkatalog erstellt, sind dennoch die Angaben der gedruckten Fassung maßgeblich. Beeinträchtigungen des Erhaltungszustandes werden nicht in jedem Falle angegeben, so dass fehlende Angaben ebenfalls keine Beschaffensvereinbarung begründen. Der Versteigerer behält sich vor, Katalogangaben zu berichtigen. Diese Berichtigung erfolgt durch schriftlichen Aushang am Ort der Versteigerung und mündlich durch den Auktionator unmittelbar vor der Versteigerung des einzelnen Gegenstandes. Die berichtigten Angaben treten anstelle der Katalogbeschreibungen. Alle Gegenstände werden in dem Zustand versteigert, in dem sie sich bei der Auktion befinden. b) Der Versteigerer verpflichtet sich bei Sach- und Rechtsmängeln Ansprüche, die innerhalb von 12 Monaten nach dem Zuschlag geltend gemacht werden nach seiner Wahl an den Käufer abzutreten oder gegenüber dem Einlieferer direkt zu erheben. Voraussetzung dafür ist, dass der Käufer die Auktionsrechnung bezahlt hat. Die Kosten der Rechtsverfolgung gegen den Einlieferer trägt der Käufer, soweit der Versteigerer vom Einlieferer keine Kostenerstattung erhält. Zur Geltendmachung eines Sachmangels ist die Vorlage des Gutachtens eines anerkannten Sachverständigen, welches den Mangel nachweist, auf Kosten des Käufers erforderlich. Im Falle erfolg-reicher Inanspruchnahme des Einlieferers erstattet der Versteigerer dem Käufer ausschließlich den Zuschlagspreis Zug um Zug gegen Rückgabe des Gegenstandes. Der Käufer bleibt zur Entrichtung des Aufgeldes als Dienstleistungsentgelt verpflichtet. Im Übrigen ist eine Haftung des Versteigerers wegen Rechts- und Sachmängeln ausgeschlossen, sofern dieser seine Sorgfaltspflichten erfüllt hat. Eine etwaige Haftung des Versteigerers für Körper- und Gesundheitsschäden bleibt unberührt.
- Gebote** a) Saalgebote Jeder Bieter hat vor Beginn der Auktion seinen Namen und seine Anschrift anzugeben. Dies gilt auch, wenn er sich als Vertreter an der Auktion beteiligt. In diesem Fall hat er zusätzlich Namen und Anschrift des Vertretenen anzugeben. Im Zweifel erwirbt der Bieter im eigenen Namen und auf eigene Rechnung. Jeder Bieter hat vor Beginn der Auktion eine Depot-Zahlung zu hinterlegen. b) Ferngebote Um die Ausführung schriftlicher Gebote sicher zu stellen, müssen diese auf dem dafür vorgesehenen Formular - mindestens 48 Stunden vor Beginn des ersten Auktionstages beim Versteigerer eingehen. Zur wirksamen Abgabe eines schriftlichen Gebotes ist die genaue Angabe der Person oder Firma des Bieters sowie der Lot-Nummer erforderlich. Mit der Abgabe des Gebotes muss eine Telefonnummer angegeben werden, unter welcher der Bieter regelmäßig zu erreichen ist. Das Gebot beschränkt sich ausschließlich auf die angegebene Lot-Nummer. Schriftliche Gebote werden vom Versteigerer nur mit dem Betrag in Anspruch genommen, der erforderlich ist, um ein anderes abgegebenes Gebot zu überbieten. Telefonische Gebote werden entgegengenommen, indem der Bieter vor Aufruf des gewünschten Lots anrufen wird. Dies geschieht nur für Lots mit einem Schätzpreis ab Euro 750,-. Voraussetzung für die telefonische Teilnahme ist eine schriftliche Anzeige, die spätestens 48 Stunden vor Beginn des ersten Auktionstages beim Versteigerer eingeht. Bei bestimmten Auktionen ist die Abgabe eines Online-Gebots möglich (www.auction.de); hierzu ist eine Registrierung mind. 48 Std. vor Beginn des ersten Auktionstags erforderlich. Der Versteigerer übernimmt keine Haftung für das Zustandekommen oder die

Aufrechterhaltung von Telekommunikationsverbindungen sowie die ordnungsgemäße Übermittlung und den (rechtzeitigen) Zugang von Onlineangeboten an den Auktionator. Maßgeblich für die Versteigerung bzw. deren Ablauf ist das Saalgeschehen (z.B. hinsichtlich Berichtigungen gem. Ziff. 2 a). Verbindlich sind lediglich die im Saal wiedergegebenen Gebote. In jedem Fall ist der Bieter für den Zugang des Gebotes beweispflichtig. c) Behandlung der Gebote und Zuschlag Der Versteigerer kann Gebote bei Vorliegen sachlicher Gründe ablehnen. Dies gilt insbesondere, wenn Bieter auf Verlangen des Versteigerers keine ausreichenden, dem Wert des Gebotes entsprechenden Sicherheiten vor der Auktion erbringen können. Bei Ablehnung eines Gebotes bleibt das unmittelbar zuvor abgegebene Gebot verbindlich. d) Der Versteigerer behält sich bei Vorliegen eines sachlichen Grundes das Recht vor, Lot-Nummern zu vereinen, zu trennen, außerhalb der Reihenfolge anzubieten oder unter Vorbehalt (UV-Zuschlag) zu versteigern. Die Lotnummer ist die Nummer, unter der die Gegenstände in der Auktion aufgerufen werden bzw. im Auktionskatalog verzeichnet sind oder im Freihandverkauf angeboten werden. e) Der Zuschlag erfolgt nach dreimaligem Aufruf an den Höchstbietenden. Wenn mehrere Personen dasselbe Gebot abgeben und nach dreimaligem Aufruf kein höheres Gebot erfolgt, entscheidet das Los. Bei gleichlautenden schriftlichen Geboten erhält der Ersteingang den Zuschlag. Bestehen Zweifel darüber, ob oder an wen der Zuschlag erteilt ist oder wurde ein rechtzeitig abgegebenes Gebot übersehen oder will der Höchstbietende sein Gebot nicht gelten lassen, so kann der Versteigerer den Zuschlag zurückziehen, der damit unwirksam wird, und den Gegenstand erneut ausbieten. Einwendungen gegen einen Zuschlag sind unverzüglich, d.h. vor Aufruf des nächsten Lots zu erheben. Bei Vorliegen eines wichtigen Grundes kann der Versteigerer den Zuschlag verweigern. f) Der Schätzpreis ist in der Regel kein Limit. Der Zuschlag kann auch unter dem Schätzpreis erfolgen. Zum Schutz des eingelieferten Gegenstandes ist der Versteigerer berechtigt, unterhalb des vereinbarten Limits den Zuschlag an den Einlieferer zu erteilen. In diesem Falle entsteht ein Rückgang. g) Wird das mit dem Einlieferer vereinbarte Limit nicht erreicht oder bestehen sonstige wichtige Gründe, kann der Versteigerer den Zuschlag unter Vorbehalt erteilen (UV-Zuschlag). Der Gegenstand kann im Falle eines Nachgebotes des Limits auch ohne Rücksprache einem anderen Bieter zugeschlagen oder im Nachverkauf veräußert werden. Gebote mit UV-Zuschlägen sind für Bieter 5 Wochen verbindlich, für den Versteigerer jedoch freibleibend. Insbesondere sind jegliche Ansprüche des Bieters gegen den Versteigerer ausgeschlossen, wenn der UV-Zuschlag nicht ausgeführt wird. h) Ein Gebot erlischt, wenn es vom Versteigerer abgelehnt wird, wenn die Auktion ohne Erteilung des Zuschlages geschlossen wird oder der Gegenstand erneut aufgerufen wird. Ein unwirksames Übergebot führt nicht zum Erlöschen des vorangegangenen Gebotes. i) Mit dem Zuschlag durch den Versteigerer wird der Bieter zur Abnahme des Gegenstandes und zur Zahlung verpflichtet. Das Eigentum an den Versteigerungsgegenständen geht erst mit vollständigem Ausgleich aller Forderungen des Versteigerers an den Käufer über. Bei Zahlung durch Scheck wird erst die vorbehaltslose Bankgutschrift als Zahlungseingang bzw. Erfüllung gewertet. Die Gefahr des zufälligen Untergangs und der zufälligen Verschlechterung des Gegenstandes geht mit dem Zuschlag an den Käufer über. j) Der Nachverkauf ist Teil der Versteigerung, bei der der Interessent schriftlich den Auftrag zur Gebotsabgabe mit einem bestimmten Betrag erteilt. Die Bestimmungen über Fernabsatzverträge gem. §§ 312b ff BGB finden keine Anwendung. Für den Nachverkauf gelten die Versteigerungsbedingungen entsprechend.

- Kaufpreis, Umsatzsteuer** a) Die Lieferungen unterliegen im Regelfall der Differenzbesteuerung gem. §25a UstG: Auf die Zuschlagssumme wird ein Aufgeld in Höhe von 29,5 % erhoben. In diesem Aufgeld ist die gesetzliche Umsatzsteuer (Ust.) auf die Gesamtdifferenz enthalten. Die Umsatzsteuer wird bei der Rechnungsstellung nicht ausgewiesen. Bei Einlieferungen z.B. aus Drittländern, die mit Einfuhrumsatzsteuer belastet sind (Kennzeichnung durch * bei der Lot-Nr.), erfolgt die Fakturi-

VERSTEIGERUNGSBEDINGUNGEN

erung mit der Regelbesteuerung: Auf die Zuschlagssumme wird ein Aufgeld von 24,5 % erhoben. Auf die Zuschlagssumme zzgl. Aufgeld ist die gesetzliche Umsatzsteuer zu entrichten. b) Besteht die Notwendigkeit zur Einholung von CITES-Bescheinigung zwecks Erteilung von Ausnahmegenehmigungen vom Vermarktungsverbot von Gegenständen, die dem Artenschutzabkommen unterliegen, so gehen hierfür anfallende Kosten zu Lasten des Käufers. Zusätzlich wird eine Bearbeitungspauschale von 100,00 € pro Lot, ebenso eine Pauschale von 100,00 € pro Lot für die Erstellung von Ausfuhrpapieren erhoben. Eine Garantie für die Genehmigungserteilung (CITES, Artenschutz, Ausfuhr) wird nicht gegeben. c) Der Käufer zahlt die Hälfte des gesetzlichen Folgerechts nach der Staffel des § 26 UrhG sowie die Hälfte der Abgabe an die Künstlersozialkasse. d) Die gesetzliche Umsatzsteuer beträgt z.Zt. 19%. Gegenstände, die im Katalog durch * vor dem Schätzpreis gekennzeichnet sind, unterliegen im Falle der Regelbesteuerung der ermäßigten Umsatzsteuer von 7%. e) Für innergemeinschaftliche Ausfuhrlieferungen ist die Steuerbefreiung ausgeschlossen. Bei Ausfuhrlieferungen in Drittländer wird dem Käufer die Umsatzsteuer erstattet, sobald dem Versteigerer der Ausfuhr- und Abnehmernachweis vorliegt. f) Während und unmittelbar nach der Versteigerung ausgestellte Rechnungen bedürfen der Nachprüfung; Irrtum vorbehalten. Eine nachträgliche Umschreibung der Rechnung auf Kundenwunsch ist kostenpflichtig.

- Fälligkeit, Zahlung und Verzug** a) Persönlich an der Versteigerung teilnehmende Käufer haben den Endpreis (Zuschlagpreis zuzüglich Aufgeld und Umsatzsteuer) sofort nach erfolgtem Zuschlag an den Versteigerer zu bezahlen. Bei Käufern, die schriftlich, telefonisch oder online geboten haben, wird die Forderung mit Zugang der Rechnung fällig. Der Käufer verzichtet auf die Geltendmachung von Zurückbehaltungsrechten aus anderen, auch früheren Geschäften der laufenden Geschäftsverbindung. Eine Aufrechnung mit Gegenforderungen ist dem Käufer nur gestattet, wenn diese unbestritten oder rechtskräftig festgestellt sind. Der Käufer, sofern er Unternehmer ist, verzichtet auf das Leistungsverweigerungsrecht nach § 320 BGB. b) Bei Zahlungsverzug werden Verzugszinsen berechnet; ihre Höhe beläuft sich bei privaten Käufern (Verbrauchern) auf 5% über dem Basiszinssatz der EZB p.a., bei gewerblichen Käufern (Unternehmern) auf 8% über dem Basiszinssatz p.a. Bei Zahlung in fremder Währung gehen ein etwaiger Kursverlust und Einlösungsentgelte zu Lasten des Käufers. Außerdem kann der Versteigerer den Käufer auf Schadensersatz wegen schuldhafter Pflichtverletzung in Anspruch nehmen. Dazu kann er nach der zweiten Mahnung als Schadenspauschale einen Säumniszuschlag von 3% der Gesamtforderung erheben, es sei denn der Käufer weist nach, dass ein Schaden nicht oder in wesentlich geringerer Höhe entstanden ist. Die Kosten einer etwaigen Rechtsverfolgung im Ausland trägt der Käufer (auch) soweit sie nach dem jeweiligen nationalen Recht nicht erstattungsfähig sind. Ist der Käufer in Zahlungsverzug, kann der Versteigerer nach Setzung einer Nachfrist von 2 Wochen vom Vertrag zurücktreten und statt der Schadenspauschale Ersatz des konkreten Schadens verlangen. Dieser kann so berechnet werden, dass der Gegenstand in einer weiteren Auktion mit einem nach pflichtgemäßem Ermessen des Versteigerers bestimmten Limit erneut versteigert wird und der säumige Käufer für einen Mindererlös gegenüber der vorangegangenen Versteigerung und für die Kosten der

wiederholten Versteigerung einschließlich Provision und Auslagen des Versteigerers aufzu-kommen hat. Auf einen Mehrerlös hat er in diesem Falle keinen Anspruch. Die Rechte aus dem ihm vorher erteilten Zuschlag erlöschen mit dem neuen Zuschlag. Mit Eintritt des Verzugs werden sämtliche Forderungen des Versteigerers gegen den Käufer sofort fällig.

- Abholung, VERSENDUNG, EINLAGERUNG** a) Der Käufer ist verpflichtet, die Gegenstände sofort nach der Versteigerung in Empfang zu nehmen. Käufer, die schriftlich, telefonisch oder online an der Versteigerung teilgenommen haben, müssen die Gegenstände spätestens 14 Tage nach Zugang der Rechnung abholen. Ersteigerte Gegenstände werden jedoch erst mit vollständigem Ausgleich aller Forderungen herausgegeben. b) Gerät der Käufer mit der Annahme in Verzug, so ist der Versteigerer berechtigt, die Sache auf dessen Kosten und Gefahr bei sich oder Dritten einzulagern. Der Käufer trägt auch die Kosten notwendiger Versicherungen. Für die Einlagerung wird pro Objekt und Tag ein Kostenersatz von bis zu Euro 6,- (zuzgl. Umsatzsteuer) bzw. der Satz des Lagerunternehmens berechnet. Dem Käufer bleibt vorbehalten nachzuweisen, dass Kosten nicht bzw. nicht in dieser Höhe angefallen sind. Der Termin für die Herausgabe eingelagerter Sachen ist mit dem Versteigerer bzw. benannten Dritten abzustimmen. c) Die Versendung, Verpackung und Versicherung ersteigerten Gegenstände erfolgt auf Kosten und Gefahr des Käufers; der Versteigerer ist lediglich der Vermittler dieser Dienstleistungen. Versandaufträge werden nur ausgeführt, wenn dem Versteigerer oder dem mit dieser Aufgabe betrauten Unternehmen der vom Käufer unterschriebene Versandauftrag vorliegt und die ermittelten Versandkosten sowie alle übrigen Forderungen des Versteigerers bezahlt sind.
- Haftung** Wegen sonstiger Schäden des Bieters/Ersteigerers haftet der Versteigerer nur, wenn diese auf einer vorsätzlichen oder grob fahrlässigen Pflichtverletzung eines gesetzlichen Vertreters oder Erfüllungsgehilfen des Versteigerers beruhen oder wenn die Schäden auf einer vorsätzlichen oder fahrlässigen Pflichtverletzung von Leben, Körper oder Gesundheit des Bieters/Ersteigerers durch den Versteigerer beruhen.
- Allgemeines** a) Diese Bedingungen, die mit der Teilnahme an der Auktion anerkannt werden, regeln sämtliche Rechtsbeziehungen zwischen dem Bieter bzw. Käufer und dem Versteigerer. Allgemeine Geschäftsbedingungen des Bieters bzw. Käufers haben keine Geltung. Mündliche Nebenabreden bestehen nicht. Änderungen bedürfen zu ihrer Gültigkeit der Schriftform. b) Erfüllungsort und Gerichtsstand, soweit er vereinbart werden kann, ist ausschließlich Stuttgart. Es gilt ausschließlich deutsches Recht. Das Übereinkommen der Vereinten Nationen über Verträge über den internationalen Warenverkauf (CISG) findet keine Anwendung. c) Sollten eine oder mehrere Bestimmungen dieser Versteigerungsbedingungen ganz oder teilweise unwirksam sein, bleibt die Wirksamkeit der übrigen Bestimmungen davon unberührt. d) Soweit die Versteigerungsbedingungen in mehreren Sprachen vorliegen, ist ausschließlich die deutsche Fassung maßgebend. Der Versteigerer übernimmt keine Haftung für fehlerhafte Übersetzungen.

Uwe Jourdan

Öffentlich bestellter und vereidigter Versteigerer

NAGEL AUKTIONEN GmbH,
Amtsgericht Stuttgart (HRB 777298),
Geschäftsführender Gesellschafter: Fabio Straub
Öffentlich bestellter und vereidigter Versteigerer

Neckarstraße 189–191 | 70190 Stuttgart
Tel.: +49-(0)711/649 69 - 0
Fax: +49-(0)711/649 69 - 696
contact@auction.de | www.auction.de

BW Bank AG, Stuttgart
BIC: SOLADEST600
IBAN: DE44 6005 0101 0405 3577 05

VERSAND:

Wir bieten keinen hauseigenen Verpackungs- und Versandservice an.

Gerne stellen wir Ihnen die folgende Auflistung nationaler und internationaler Transportunternehmen zur Verfügung, die wir auf Grundlage guter Erfahrungen und langjähriger Zusammenarbeit empfehlen können.

Wir möchten Sie bitten, selbst mit den Speditionen in Verbindung zu treten, um Kosten, Versicherung und Organisation des Transportes zu besprechen.

Bei der Ausfuhr aus der EU sind die Bestimmungen der UNESCO-Konvention von 1970 sowie des Europäischen Kulturgüterschutzabkommens von 1993 zu beachten. Ferner gelten die CITES-Bestimmungen. Objekte mit Materialien wie Elfenbein oder Schildpatt erfordern für den Export in Länder außerhalb des EU-Vertragsgebietes eine Genehmigung nach CITES. Wir machen darauf aufmerksam, dass eine Genehmigung im Regelfall nicht erteilt wird. Für Exporte innerhalb der EU gilt seit 06.08.2016 das neue deutsche Kulturgutschutzgesetz.

SHIPPING:

We do not offer inhouse packing and shipping services.

We are pleased to provide you with the following list of transport companies, which we can recommend based on many years of good experience and a longstanding cooperation. We kindly ask you to contact the companies directly to negotiate the terms of costs, insurance and the organization of the transport.

Export to countries outside the EU are subject to the restrictions of the UNESCO convention from 1970 and the European Agreement for the Protection of Cultural Heritage from 1993. Moreover, the cites regulations are applicable. Objects with materials such as ivory or tortoise shell require a permission for export into countries outside the EU contract area due to cites regulations. We point out that such a permission is usually not given. For exports within the EU the Act to Protect German Cultural Property against Removal (Kulturgutschutzgesetz) has been in force since 6th August 2016.

尊敬的客戶

關於取貨與運輸信息，謹請知照。

茲附與NAGEL拍賣行有多年合作經驗的運輸公司聯絡信息表，懇請您自行聯係相關運輸公司並直接與之協商取貨、運輸、保險及費用等事宜。

敬請注意：根據聯合國教科文組織自1970年生效的公約與歐盟自1993年實施的文化遺產保護協約，諸如象牙、玳瑁等受保護瀕危動植物製品，只有在獲得CITES歐盟出口許可後方可運輸到歐盟以外地區。在此謹請您知悉，CITES歐盟出口許可申請一般情況下會被拒絕。歐盟內的跨國運輸則適用德國2016年8月6日生效的文化遺產保護法。

CHINA/ASIA:

Eric Art Services
Beijing/Shanghai/Hong Kong et al.
Tel.: +86 10 8880 3001 (BJ)
Tel.: +86 21 3103 2707 (SH)
Tel.: +852 2204 1888 (HK)
E-Mail: info@eric-art.com

INTERNATIONAL:

Mailboxes etc. / MBE
Silke Klink & Marco Bittner
Friedrich-List-Str. 8
70771 Leinfelden-Echterdingen
Tel.: +49 (0) 711 / 41170270
E-Mail: mbe0121@mbe.de

Otrans Transport GmbH
Pass-Thurn-Straße 25
AT-6372 Oberndorf/Kitzbühel
Tel.: +43 5356 6950-0
E-Mail: office@otrans.at

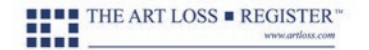
GERMANY/EUROPE:

Matthias Fegers
Service für Kunst und Handel
Moldenweg 5
21339 Lüneburg
Tel.: +49 (0) 4131 / 727525
E-Mail: fegers@t-online.de

A.V.M. Service und Transporte
Alexander von Mertens
Römerstraße 32
70180 Stuttgart
Tel.: 0172 / 71 36 254
E-Mail: a.v.mertens@t-online.de

NAGEL | **100**
auktion.de | **YEARS**

BITTE MIT KUGELSCHREIBER AUSFÜLLEN
PLEASE USE BALL PEN



GEBOTE / BIDS

Nagel Auktionen GmbH
Postfach 10 35 54
D-70030 Stuttgart
Germany

Name / Name Vorname / First Name

Straße / Street Haus-Nr. / No.

PLZ, Ort / Post Code, City

Land / Country

Tel. privat / Private Phone Tel. geschäftl. / Business phone

Fax / Fax

E-Mail

Es wird um eine entsprechende Depot-Zahlung gebeten
Intending buyers supply a deposit

Gebote für Auktion-Nr.
Bids for sale code

825A

Kundennummer / Customer-No. UST-IDNR.

Lot	Höchstgebot oder „Telefon“ Highest bid or „Telephone“	Lot	Höchstgebot oder „Telefon“ Highest bid or „Telephone“	Lot	Höchstgebot oder „Telefon“ Highest bid or „Telephone“

Ich möchte mich schriftlich an der Auktion beteiligen. Sofern meine Gebote nicht ausreichen, ermächtige ich den Versteigerer, für mich wie folgt höher zu bieten:
I would like to participate in the sale by written bids. In case my offers are not sufficient I am authorizing the auctioneer to increase my offers as follows:

10% 20% 30%

Ich möchte mich telefonisch an der Auktion beteiligen.
Ich bitte um Anruf während der Auktion unter:
Mit der Teilnahme am telefonischen Bietverfahren, erteilt der Bieter sein Einverständnis zur eventuellen Aufzeichnung des Telefonates.
I would like to participate in the sale by telephone.
Please call me at following number during the auction:
By taking part in the telephone bidding process the bidder declares his consent to the possible recording of the telephone call.
Diese Willensbekundung stellt die Anzeige gem. Ziff. 3b der Versteigerungsbedingungen dar.
This declaration corresponds with figure 3b of the conditions of sale.

Tel.-Nr. / Phone

Alternative Tel.-Nr. / alternative Phone

Ich möchte per Newsletter über folgende Auktionen informiert werden: (Daten werden nicht an Dritte weitergegeben - Abmeldung jederzeit möglich)
I want to be informed by newsletter about the following auctions: (Data is not given to third parties - unsubscription is possible at any time)

- Asiatische Kunst / Fine Asian Art
- Moderne & Zeitgenössische Kunst / Modern & Contemporary Art
- Kunst, Antiquitäten & Schmuck und Nagel Collect / Fine Arts, Antiques & Jewellery and Nagel Collect
- Sammlerteppiche, Textilien & Islamische Kunst / Rugs & Carpets, Textiles & Islamic Art

Bei allen von NAGEL AUKTIONEN durchgeführten Versteigerungen handelt es sich um öffentlich zugängliche Auktionen, für welche die Vorschriften über den Verbrauchsgüterverkauf nicht gelten. Es werden gebrauchte Waren versteigert, für welche die Gewährleistung auf ein Jahr verkürzt wird.
All auctions held by NAGEL AUKTIONEN are auctions open to the public, to which the regulations on the sale of consumer goods do not apply.
All items auctioned are used, for which the warranty period is reduced to one year.

Ort / Place

Datum / Date

Unterschrift / Signature

BITTE MIT KUGELSCHREIBER AUSFÜLLEN
PLEASE USE BALL PEN

KATALOG-ABONNEMENT 2024 / CATALOGUE SUBSCRIPTION 2024

Nagel Auktionen GmbH
Postfach 10 35 54
D-70030 Stuttgart
Germany

Auktionen | Auctions - 2024

820 - Sammlung Wilhelm Kuhnert
07.02.2024

821 - Moderne & Zeitgenössische Kunst, Design
08.02.2024

822 - Alte Kunst, Antiquitäten & Schmuck
15.05.2024

823 - Varia
16.05.2024

824 - Asiatische Kunst
12/13.06.2024

825 - Moderne & Zeitgenössische Kunst, Design
10.07.2024

826 - Alte Kunst, Antiquitäten & Schmuck
06.11.2024

827 - Varia
07.11.2024

828 - Asiatische Kunst
04./05.12.2024

Name / Name

Vorname / First Name

Straße / Street

Haus-Nr. / No.

PLZ, Ort / Post Code, City

Land / Country

Tel. privat / Private Phone

Tel. geschäftl. / Business phone

Fax / Fax

E-Mail / E-Mail

Kundennummer / Customer-No.

Erleichtert uns die Bearbeitung.
Sie finden Ihre pers. KD-Nr. auf der
Katalogadresse
Please help us by stating your personal
customer no., which can be found on the
catalogue address

Auktion / Sale	Stück Items	Abo-Typ Subscr. type	Inland Germany	Ausland Foreign countries
KUNST & ANTIQUITÄTEN VARIA Art & Antiques / Varia	2	S	<input type="checkbox"/> € 70,-	<input type="checkbox"/> € 120,-
MODERNE KUNST Modern Art	2	M	<input type="checkbox"/> € 60,-	<input type="checkbox"/> € 120,-
ASIATISCHE KUNST Asian Art	2	A	<input type="checkbox"/> € 150,-	<input type="checkbox"/> € 200,-
Kurier / Courier service			German Parcel	FEDEX
Gesamtbetrag in € Total Amount €			€	

Zahlung / Payment:

Überweisung / Bank transfer

Postbank

IBAN: DE44 6005 0101 0405 3577 05

BIC: SOLADEST600

Bitte beachten Sie die geänderte Bankverbindung!
Please note the changed Bank details!

Kreditkartenzahlung / Payment by credit card



Karten-Nr. / Card no.

Gültig bis
Expiry-date

Card Verification Code CVC
Visa, Mastercard: backside, triple-digit
Amex: frontside, four-digit

Ort / Place

Datum / Date

Unterschrift / Signature